

# Vuoden 2022 vuosisuunnitelman

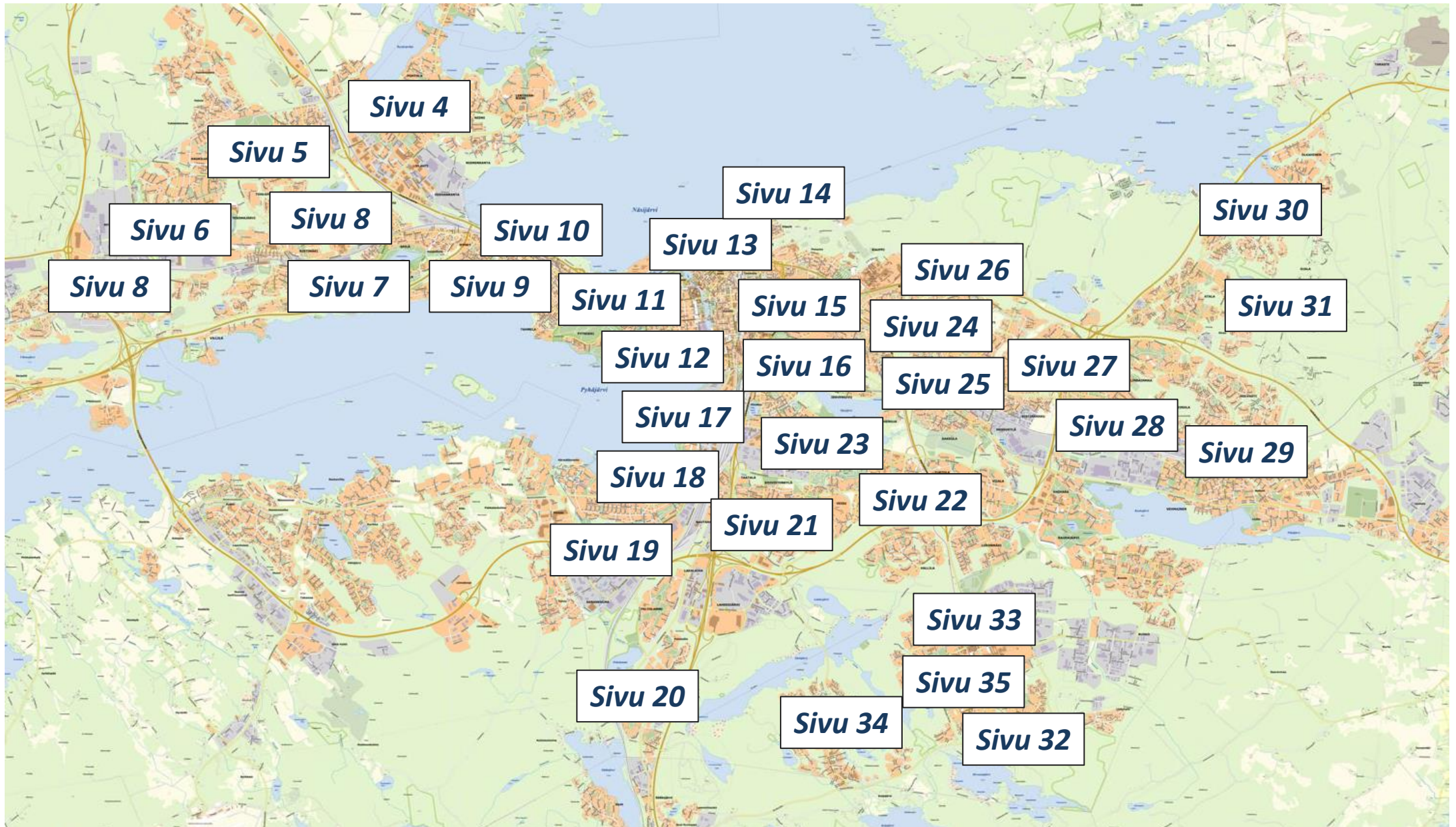
Rakentamiskohteet kartalla  
Kaupunkiympäristön palvelualue



## Investointien koonti luokittain

Investoinnit kohdeselitys 1000 €	VS kustannus	VS tulot
<b>KADUT, LIIKENNEVÄYLÄT, PUISTOT</b>	<b>62 450</b>	<b>4 250</b>
<b>Uudisrakentaminen yhteensä</b>	<b>21 350</b>	<b>1 690</b>
<b>Uudet alueet</b>	<b>21 350</b>	<b>1 690</b>
Asuin- ja yritysalueiden rakentaminen (PALM) sis hule	21 350	1 690
<b>Perusparantaminen yhteensä</b>	<b>41 100</b>	<b>2 560</b>
<b>Ratikkakäytävään liittyvät hankkeet</b>	<b>13 560</b>	<b>1 060</b>
Ratikkakäytävän rinnakkaishankkeet, osa 1	5 760	900
Ratikkakäytävän rinnakkaishankkeet, osa 2A ja 2B	7 800	160
<b>Perusparantaminen ja järjestelmän toimivuus</b>	<b>11 425</b>	<b>250</b>
Katujen perusparantaminen		
Liikenteen toimivuus	3 830	200
Tekninen perusparantaminen	2 555	0
Viheralueiden perusparantaminen	2 040	50
Hulevesijärjestelmien perusparantaminen	2 200	0
Siltojen perusparantaminen	800	0
<b>Kestävän liikkumisen edistäminen</b>	<b>5 965</b>	<b>1 250</b>
Kävely, pyöräily ja esteettömyys	4 665	1 250
Liikenteen rauhoittaminen ja 30 km/h:ssa aluenopeusalue	900	0
Joukkoliikenne (liityntäpysäköinti)	400	0
<b>Erikoisrakenteet</b>	<b>5 450</b>	<b>0</b>
Satamat	350	0
Ulkovalaistuksen perusparantaminen (katu + ulkoliikunta)	1 900	0
Muut sähköiset järjestelmät	700	0
Liikennetelematiikka	1 200	0
Ympäristörakenteet	1 300	0
<b>Muut</b>	<b>4 700</b>	<b>0</b>
Suunnittelu (uudisrakentaminen ja perusparantaminen)	3 500	0
Ulkovalaistuksen LED-vaihdot	1 200	0
<b>KEHITYSOHJELMAT</b>	<b>10 000</b>	<b>0</b>
<b>Viiden tähden keskusta</b>	<b>10 000</b>	<b>0</b>
Investoinnit yhteensä	72 450	
Tulot yhteensä	4 250	
<b>Nettoinvestoinnit yhteensä</b>	<b>68 200</b>	

# Sivuluettelo





**Kadut, väylät, milj.€**

**Raitiotien rinnakkaiskannakkeet, 2B 4,00**

- 17, Federleyinkatu X
- 18, Kehyskatu X
- 19, Lielahdenkatu X
- 20, Halkoniemenkatu X

**Uudet alueet, milj.€**

- 56, Teivaankuja 0,13
- 57, Matilda niemen kuja 0,03
- 58, Niemenkylänkuja 0,015

**Satamat, milj.€**

- 60, Niemenrannan sataman vesistö rakentaminen 0,20
- 165, Satamien kameravalvonta ja valaistus 0,06

**Kävely ja pyöräily, milj.€**

- 143, Possijärvenpolku 0,06

**Viheralueet, milj.€**

- 255, Niemenranta III 0,14

**Liikenneturvallisuus, milj.€**

- 157c, - Turvesuonkatu v. Possijärvenkatu-Lielahdenkatu 0,04

- kadunrakennuskohteet
- kävely- ja pyöräilykohteet
- satamat
- sillat ja erikoisrakenteet
- hulevesien hallinta
- ulkovalaistus
- viheraluekohteet
- liikennevalokohteet
- 402 työkohteen numero





**Uudet alueet, milj.€**

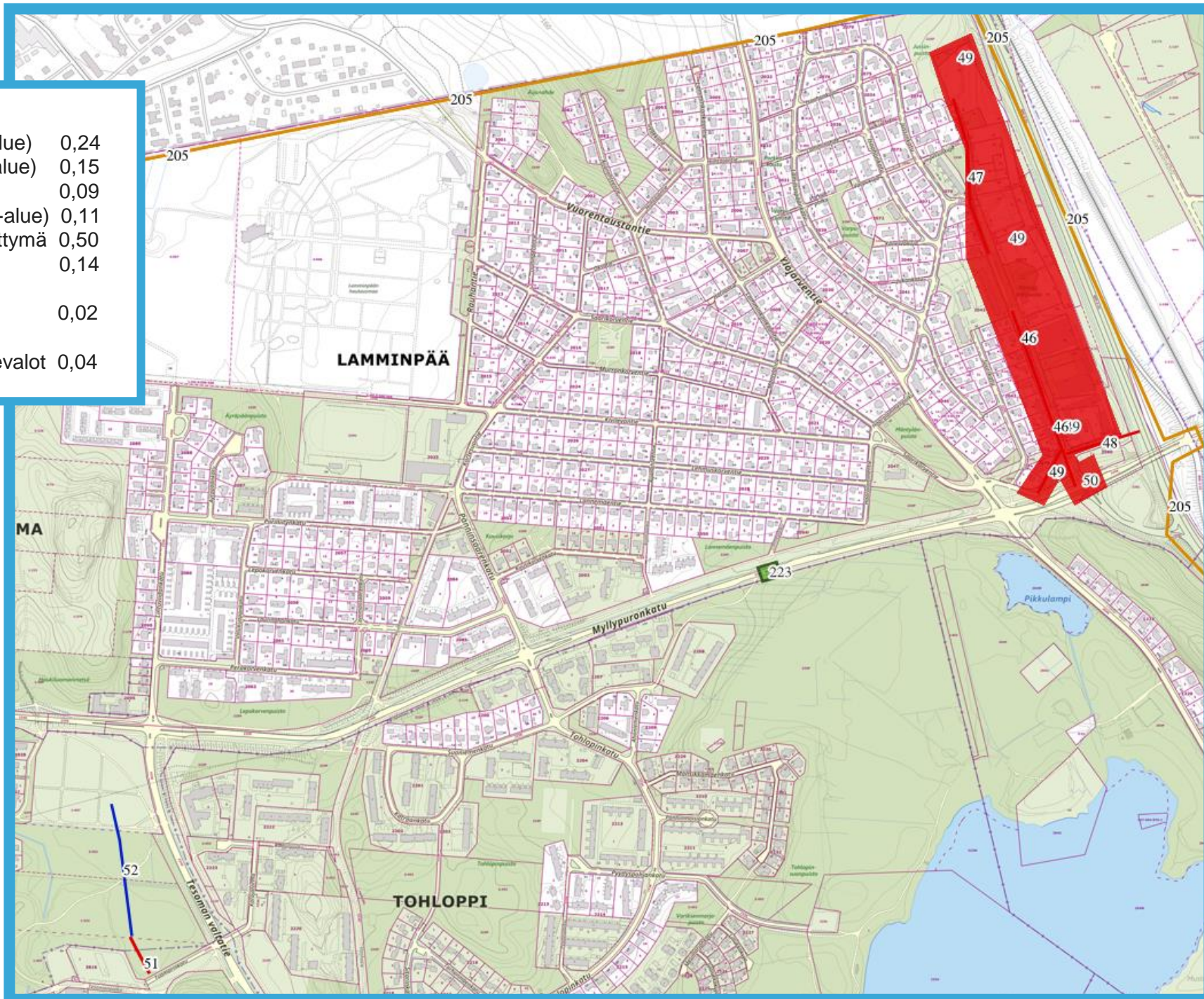
- 46, Suonsivunkatu (nauhatehtaan kaava-alue) 0,24
- 47, Suorannankatu (nauhatehtaan kaava-alue) 0,15
- 48, Nauhakuja (nauhatehtaan kaava-alue) 0,09
- 49, Suonsivunmutka (nauhatehtaan kaava-alue) 0,11
- 50, Myllypuronkadun ja suonsivunkadun liittymä 0,50
- 51, Maakaari 0,14

**Kävely ja pyöräily, milj.€**

- 52, Raadinraitti 0,02

**Liikennevalot, milj.€**

- 223, Myllypuronkatu - Lannepolku, suojatievalot 0,04



- kadunrakennuskohteet
- kävely- ja pyöräilykohteet
- satamat
- sillat ja erikoisrakenteet
- hulevesien hallinta
- ulkovalaistus
- viheraluekohteet
- liikennevalokohteet
- 402 työkohteen numero



**Uudet alueet, milj.€**

- 44, Kolmenkulmantie v:VT 3 0,60
- 45, Elinkaarentie 0,15

**Sillat ja erikoisrakenteet, milj.€**

- 171, Siltojen ja väylien kaiteet 0,071

**Hulevesien hallinta, milj.€**

- 45 Elinkaarentien hulevesikosteikko. 0,08
- 196 Hulevesiviemärin saneeraus 0,05

**Ulkovalaistus, milj.€**

- 205 tonttikadut, Tesoma, Haukiluoma 0,X

**Liikennevalot, milj.€**

- 226, Tesomankatu - Virontörmäkatu, jokerivalot 0,01

**Viheralueet, milj.€**

- 260, Ikurinpuisto 0,16

**—** kadunrakennuskohteet  
**—** kävely- ja  
pyöräilykohteet

**—** satamat

**—** satamat

**—** sillat ja erikoisrakenteet

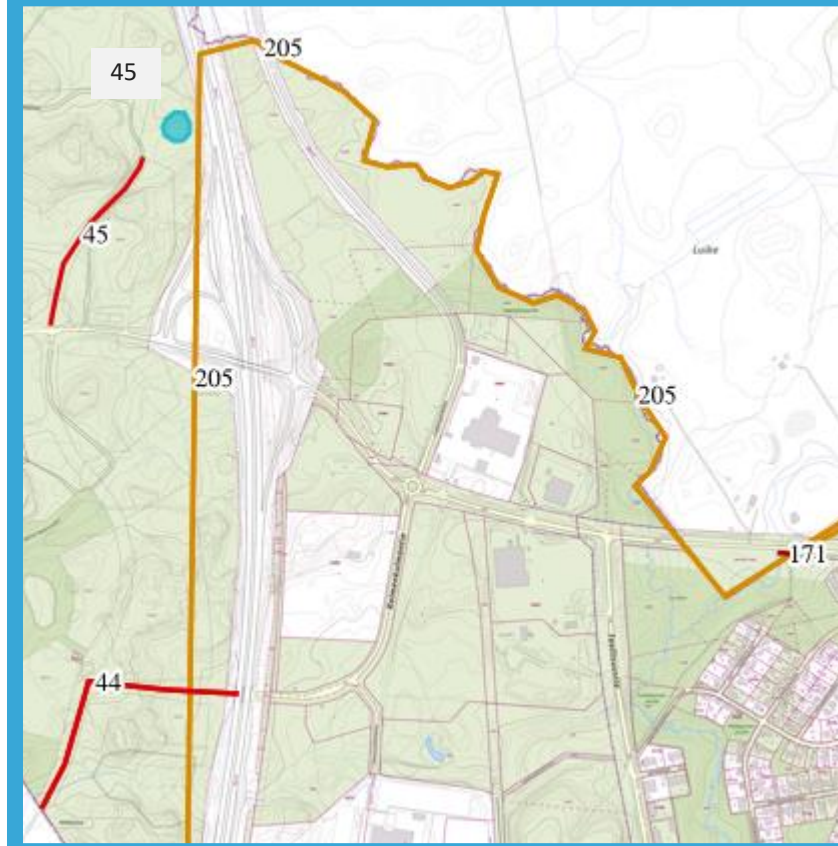
**—** hulevesien hallinta

**—** ulkovalaistus

**—** viheraluekohteet

**—** liikennevalokohteet

**402** työkohteen numero





**Uudet alueet, milj.€**

- 53, Tohlopinranta v.Ransunraitti-Nahkatehtaankatu 1,10
- 54, Ransunraitti 0,10
- 55, Tohloppilan alikulku 0,50

**Kävely ja pyöräily, milj.€**

- 134, Nokiantie v:Winterinraitista pohjoiseen 0,20
- 135, Nokiantie Kirkkosannakuja-Winterinraitti 0,01

**Sillat, tukirakenteet milj.€**

- 177, Winterinmutkan tukimuuri 0,30
- 180, Villilän meluntorjunta 0,15

**Viheralueet, milj.€**

- 267, Juurespuisto 0,17

**Hulevesien hallinta, milj.€**

- 53 Hulevesiviemäri ja -allas. 0,12

-  **kadunrakennuskohteet**
-  **kävely- ja pyöräilykohteet**
-  **satamat**
-  **sillat ja erikoisrakenteet**
-  **hulevesien hallinta**
-  **ulkovalaistus**
-  **viheraluekohteet**
-  **liikennevalokohteet**
- 402 työkohteen numero**



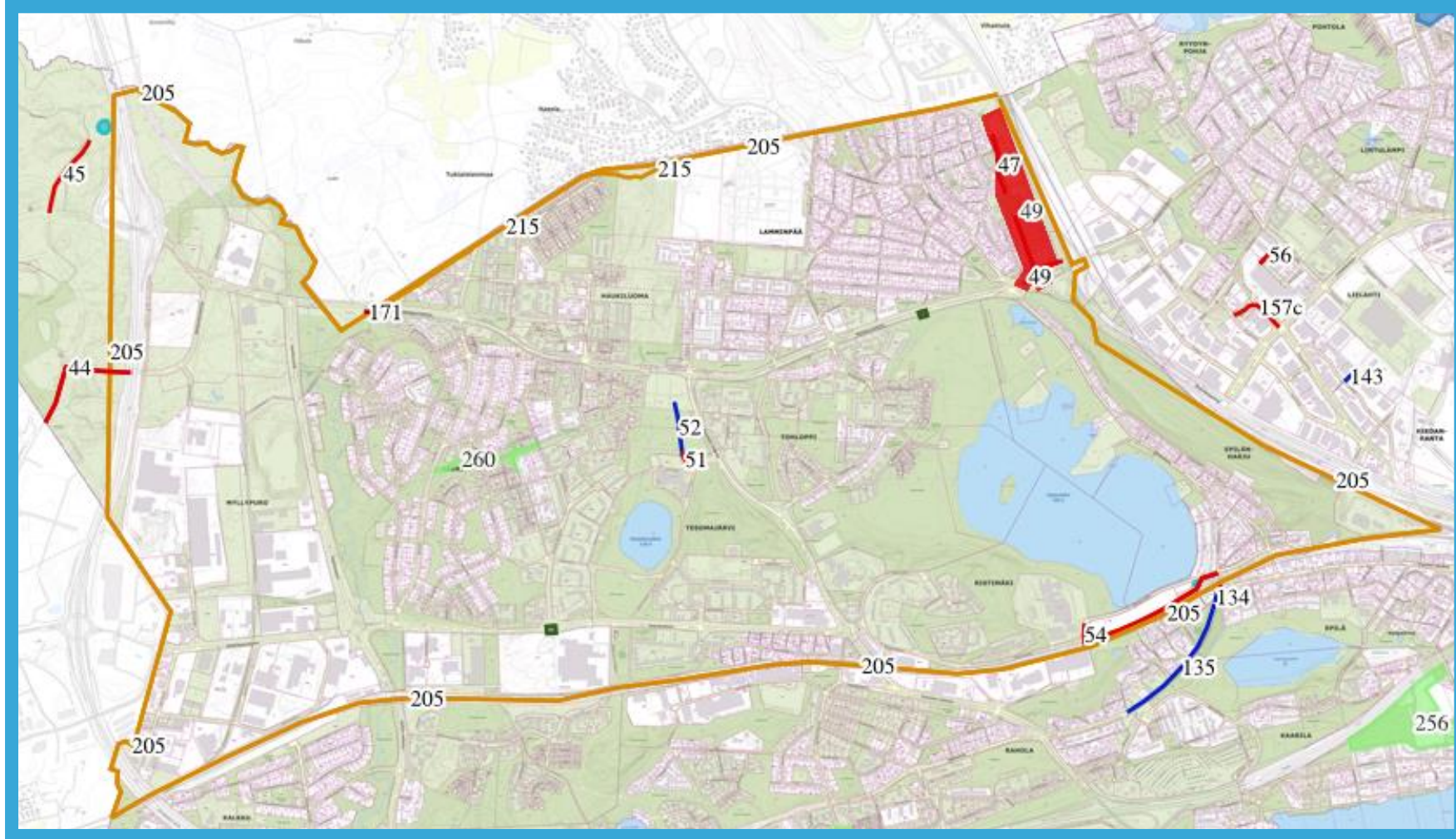


**Ulkovalaistus, milj.€**

- 205, Alue 13, tonttikadut, Tesoma, Haukiluoma
- 215, Lamminpään latu

xxx  
0,15

- kadunrakennuskohteet
- kävely- ja pyöräilykohteet
- satamat
- sillat ja erikoisrakenteet
- hulevesien hallinta
- ulkovalaistus
- viheraluekohteet
- liikennevalokohteet
- 402 työkohteen numero





**Saneeraukset, milj.€**

- 23, Vt12 / Pispalan valtatie 0,055
- 27, Onnelankuja 0,05
- 28, Tahmenlankatu 0,32

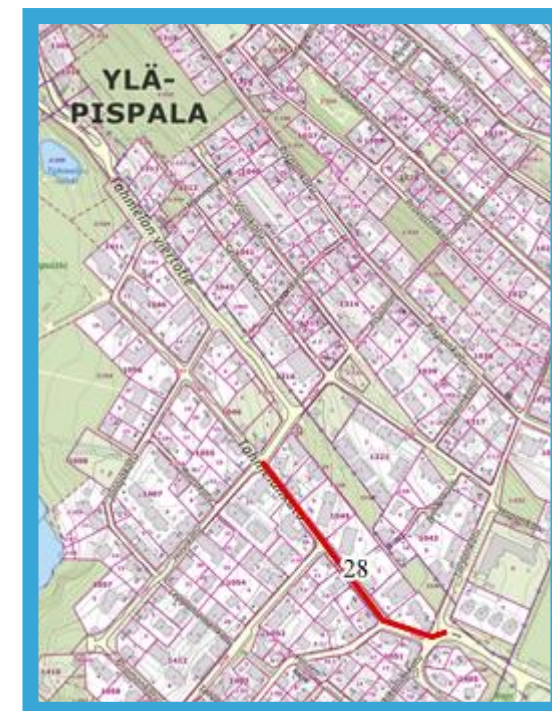
**Viheralueet, milj.€**

- 256, Hutikonpuisto 0,2

**Liikenneturvallisuus, milj.€**

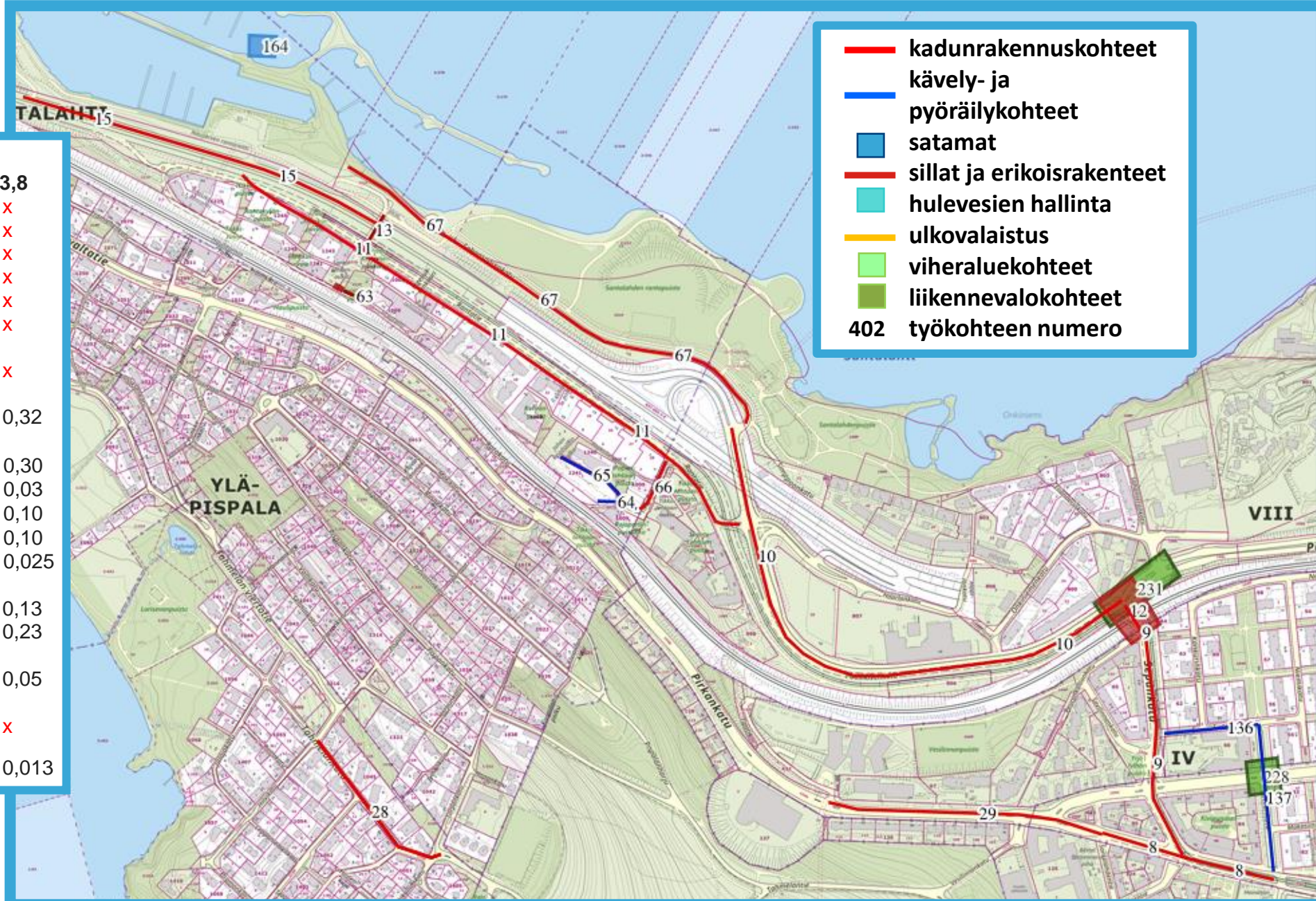
- 158b, - Pohjanmaan ja Selkeenkadun liittymä 0,02

-  kadunrakennuskohteet
-  kävely- ja pyöräilykohteet
-  satamat
-  sillat ja erikoisrakenteet
-  hulevesien hallinta
-  ulkovalaistus
-  viheraluekohteet
-  liikennevalokohteet
- 402 työkohteen numero





<b>Kadut, väylät, milj.€</b>	
<b>Raitiotien rinnakkaishankkeet, 2A</b>	<b>3,8</b>
• 8, Pirkankatu	X
• 9, Sepänkatu	X
• 10, Paasikivenkatu	X
• 11, Rantatie	X
• 12, Sepänkadun silta (S41)	X
• 13, Santalahden YKK (S42)	X
<b>Raitiotien rinnakkaishankkeet, 2B</b>	
• 15, Paasikiventien siirto	X
<b>Saneeraukset, milj.€</b>	
• 28, Tahmelankatu	0,32
<b>Uudet alueet, milj.€</b>	
• 63, Rivinterinpuiston tukiseinä	0,30
• 64, Saarelankuja	0,03
• 65, Tervatehtaanraitti	0,10
• 66, Tikkutehtaanrinne	0,10
• 67, Sahansaarenkatu	0,025
<b>Kävely ja pyöräily, milj. €</b>	
• 136, Suokatu v. Sepänkatu-Sotkankatu	0,13
• 137, Sotkankatu v. Pirkankatu-Suokatu	0,23
<b>Satamat, milj.€</b>	
• 164, Santalahti	0,05
<b>Liikennevalot, milj.€</b>	
• 228b, kojevaihto Satakunnankatu.	X
• 231, Paasikivenkatu-Sepänkatu-Onkiniemenkatu (339/340)	0,013





**Saneeraukset, milj.€**

- 24, Hämeenpuisto 0,25

**Viheralueet, milj.€**

- 266, Näsinpuisto, Tiitiäisen satupuisto 0,20

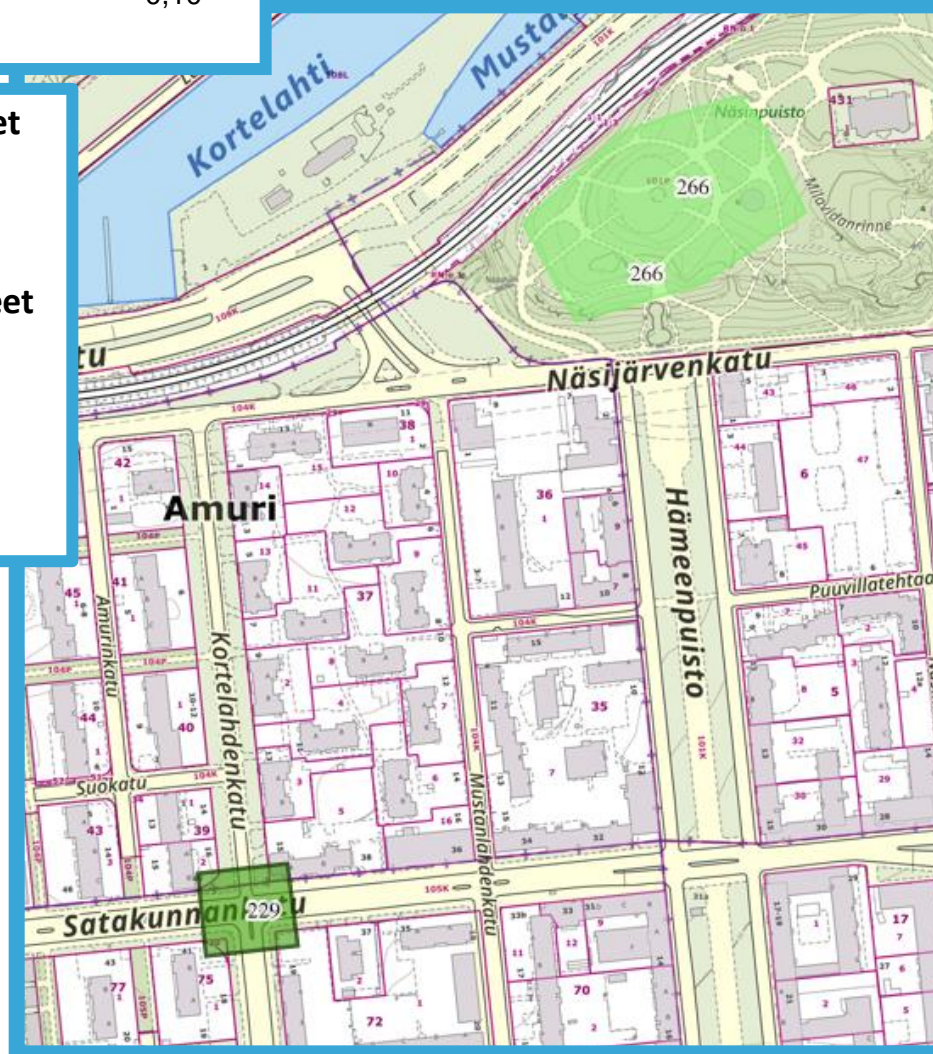
**Liikennevalot, milj.€**

- 229, Satakunnankatu-Kortelahdenkatu (307) 0,25

**Liikenneturvallisuus, milj.€**

- 158c, - Pyynikintien ja Laiskojankujan liittymä 0,10

- kadunrakennuskohteet
- kävely- ja pyöräilykohteet
- satamat
- sillat ja erikoisrakenteet
- hulevesien hallinta
- ulkovalaistus
- viheraluekohteet
- liikennevalokohteet
- 402 työkohteen numero





**Saneeraukset, milj.€**

- 25, Rongankatu v.Rautatienkadusta länteen 0,40
- 26, Laukontori, torialueen länsireuna 0,20

**Satamat, milj.€**

- 161, Ratinan vierasvenelaituri 0,04

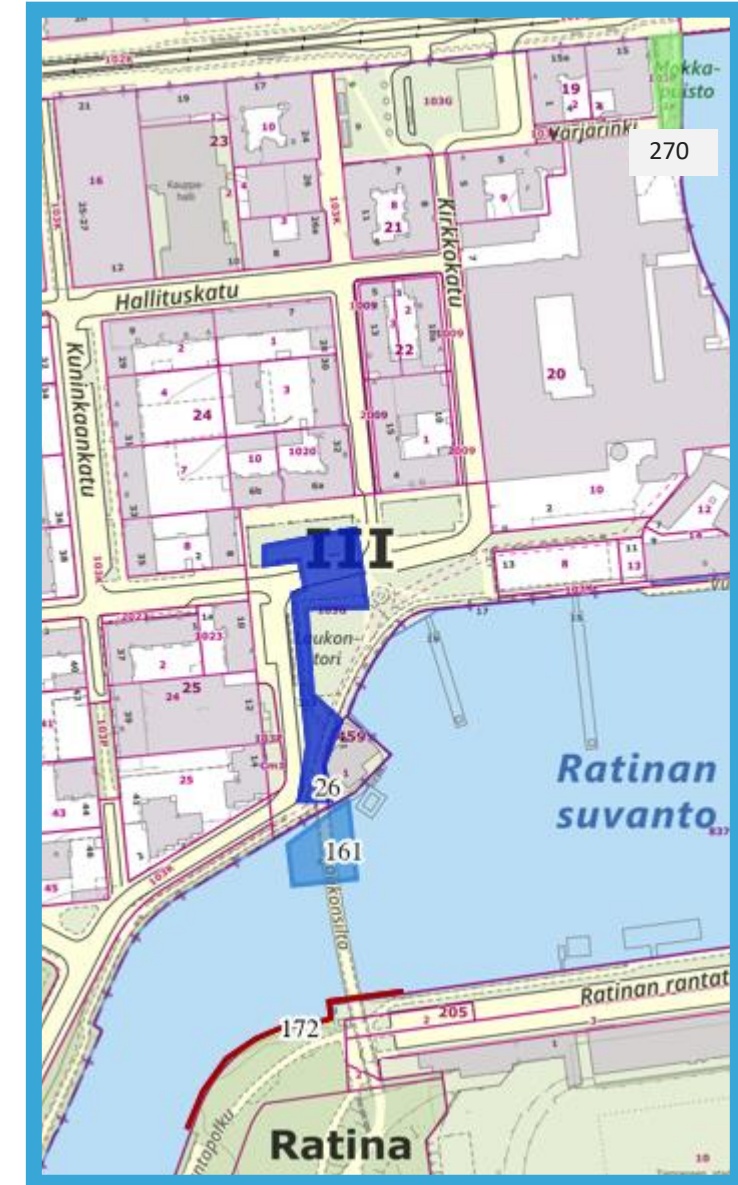
**Sillat ja erikoisrakenteet, milj.€**

- 169, Erkkilän ratasilta 2,00
- 172, Ratinan suvannon muurin kunnostus 0,03

**Viheralueet, milj. €**

- 270, Mokka-puisto 0,04

- kadunrakennuskohteet
- kävely- ja pyöräilykohteet
- satamat
- sillat ja erikoisrakenteet
- hulevesien hallinta
- ulkovalaistus
- viheraluekohteet
- liikennevalokohteet
- 402 työkohteen numero





**Ranta-Tampella, milj.€** **0,70**

- 287 Ranta-Tampellankatu x
- 288 Helmisenraitti x
- 289 x
- 291 Soukkapuisto x
- 292 Massunlahdenpuisto x

**Viheralueet, milj.€**

- 257 Soukkapuisto skeittipaikka ja pelialue 0,46

- kadunrakennuskohteet
- kävely- ja pyöräilykohteet
- satamat
- sillat ja erikoisrakenteet
- hulevesien hallinta
- ulkovalaistus
- viheraluekohteet
- liikennevalokohteet
- 402 työkohteen numero

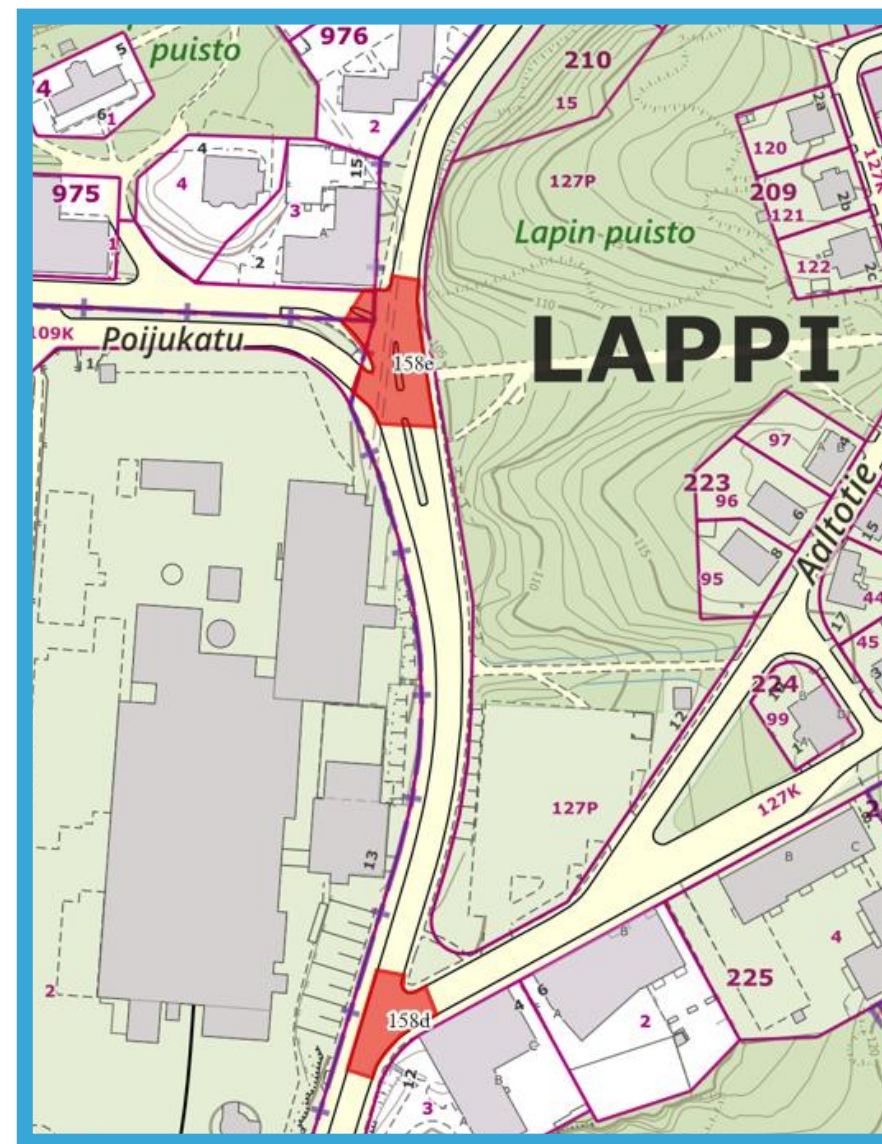




**Liikenneturvallisuus, milj.€**

- 158d, - Rauhaniementien ja Käpytien liittymä 0,02
- 158e, - Rauhaniementien ja Lapinniemenrannan liittymä 0,05
- 158f, - Koljontie v. Kalevan puistotie-Kenttäkatu 0,03

- kadunrakennuskohteet
- kävely- ja pyöräilykohteet
- satamat
- sillat ja erikoisrakenteet
- hulevesien hallinta
- ulkovalaistus
- viheraluekohteet
- liikennevalokohteet
- 402 työkohteen numero





**Kadut, väylät, milj.€****Raitiotien rinnakkaishankkeet, Osa 1**

- 7, Itsenäisyydenkatu v. Tammelan puistok.-Kalevan puist.

0,05

**Saneeraukset, milj.€**

- 38, Sammonaukio Sampolan pihan kohdalla
- 40, Yliopistonkatu
- 41, Kalevan puistotie v. Itsenäisyydenkatu-Kyllikinraitti

0,015

1,00

0,50

**Uudet alueet, milj.€**

- 96, Morkun aukio
- 97, Tammelankatu v. Ratapihankatu-Peltokatu
- 98, Peltokatu v. Vellamonkadusta 50 m pohjoiseen

0,50

0,10

0,10

**Kävely ja pyöräily, milj. €**

- 149, Pinninkatu v. Itsenäisyydenkatu-Kullervonkatu

0,010

**Liikenneturvallisuus, milj.€**

- 158h, - Salhojankadun ja Nyyrikintien liittymä

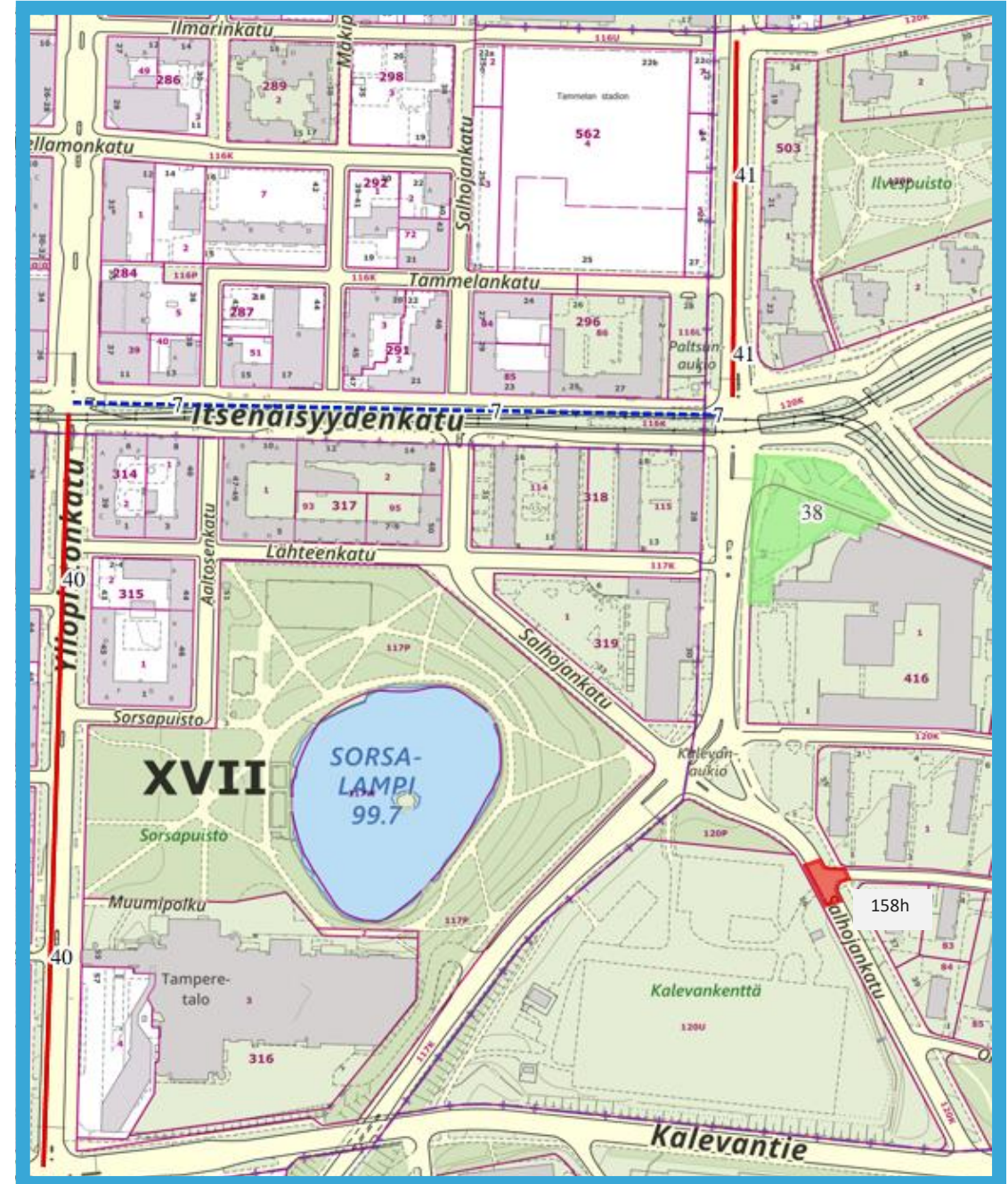
0,05

**Sillat ja erikoisrakenteet, milj.€**

- 277, Itsenäisyydenkadun AKS ja Ratapihankadun silta

4,15

-  **kadunrakennuskohteet**
-  **kävely- ja pyöräilykohteet**
-  **satamat**
-  **sillat ja erikoisrakenteet**
-  **hulevesien hallinta**
-  **ulkovalaistus**
-  **viheraluekohteet**
-  **liikennevalokohteet**
- 402 työkohteen numero**





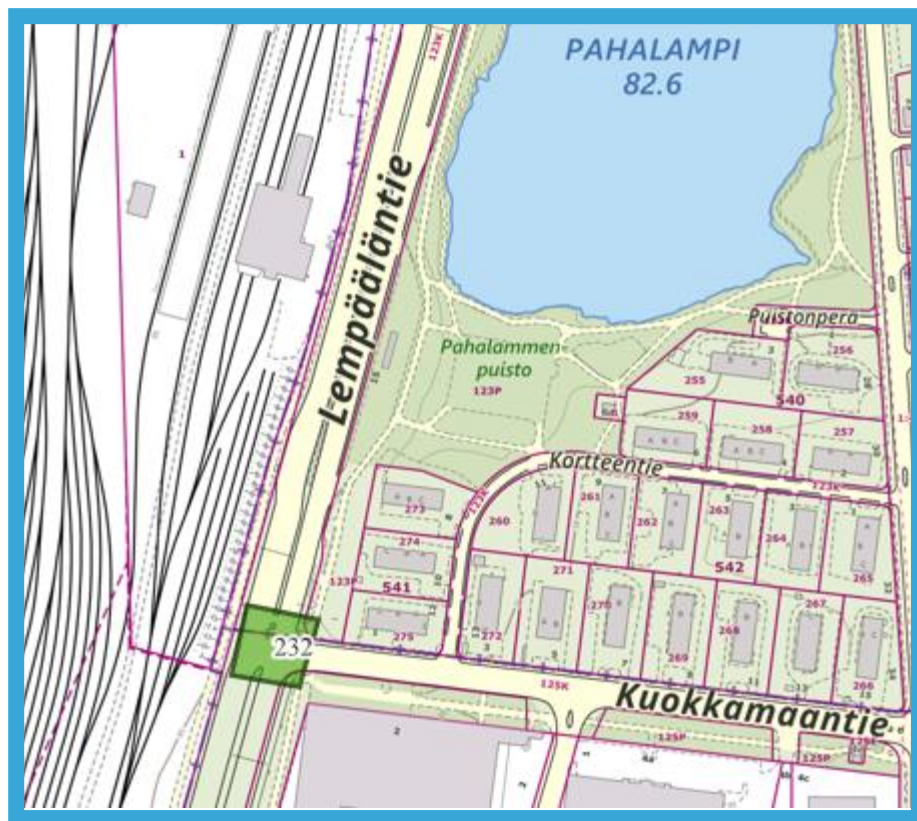
**Saneeraukset, milj.€**

- 37, Viinikankadun, Järvensivunt. ja Ratapihank. liittymä 1,00

**Liikennevalot, milj.€**

- 228, Hatanpään valtatie - Lahdenperänkatu - Autokauppa (703/733) 0,025
- 232, Lempääläntie - Kuokkamaantie (514) 0,013

- kadunrakennuskohteet
- kävely- ja pyöräilykohteet
- satamat
- sillat ja erikoisrakenteet
- hulevesien hallinta
- ulkovalaistus
- viheraluekohteet
- liikennevalokohteet
- 402 työkohteen numero





### Uudet alueet, milj. €

- 70, Hatanpäänkatu v.Soutupaviljongista etelään 0,10

### Kävely ja pyöräily, milj. €

- 139, Vihilahdenkuja 0,25
- 140, Nuolialantie v.Leirintäkatu-Härmälän rantapuisto 0,24
- 141, Nuolialantie v.Kuusikko(Kannistonkatu)-Haapakuja

### Hulevesien hallinta, milj.€

- 193, Hulevesiviemäri 0,015
- 194, Hulevesiviemäri 0,02
- 203, Vihiojanlahden ruoppaus 0,29

### Viheralueet, milj.€

- 269, Hatanpään arboretum 0,07

— kadunrakennuskohteet

— kävely- ja pyöräilykohteet

— satamat

— sillat ja erikoisrakenteet

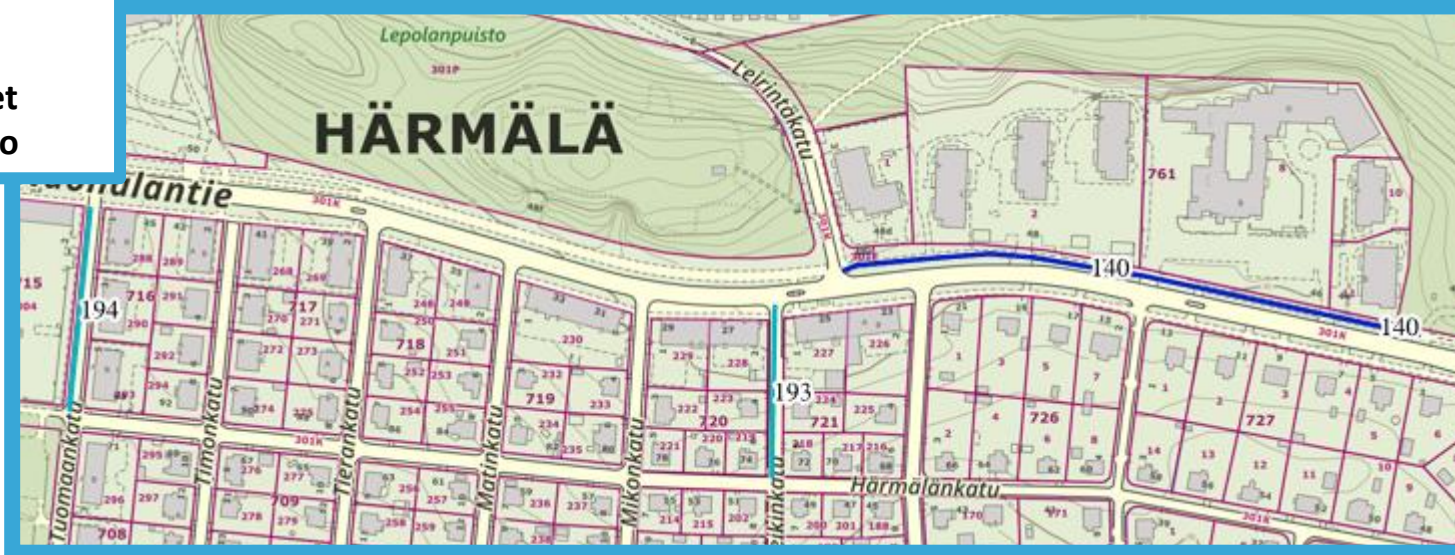
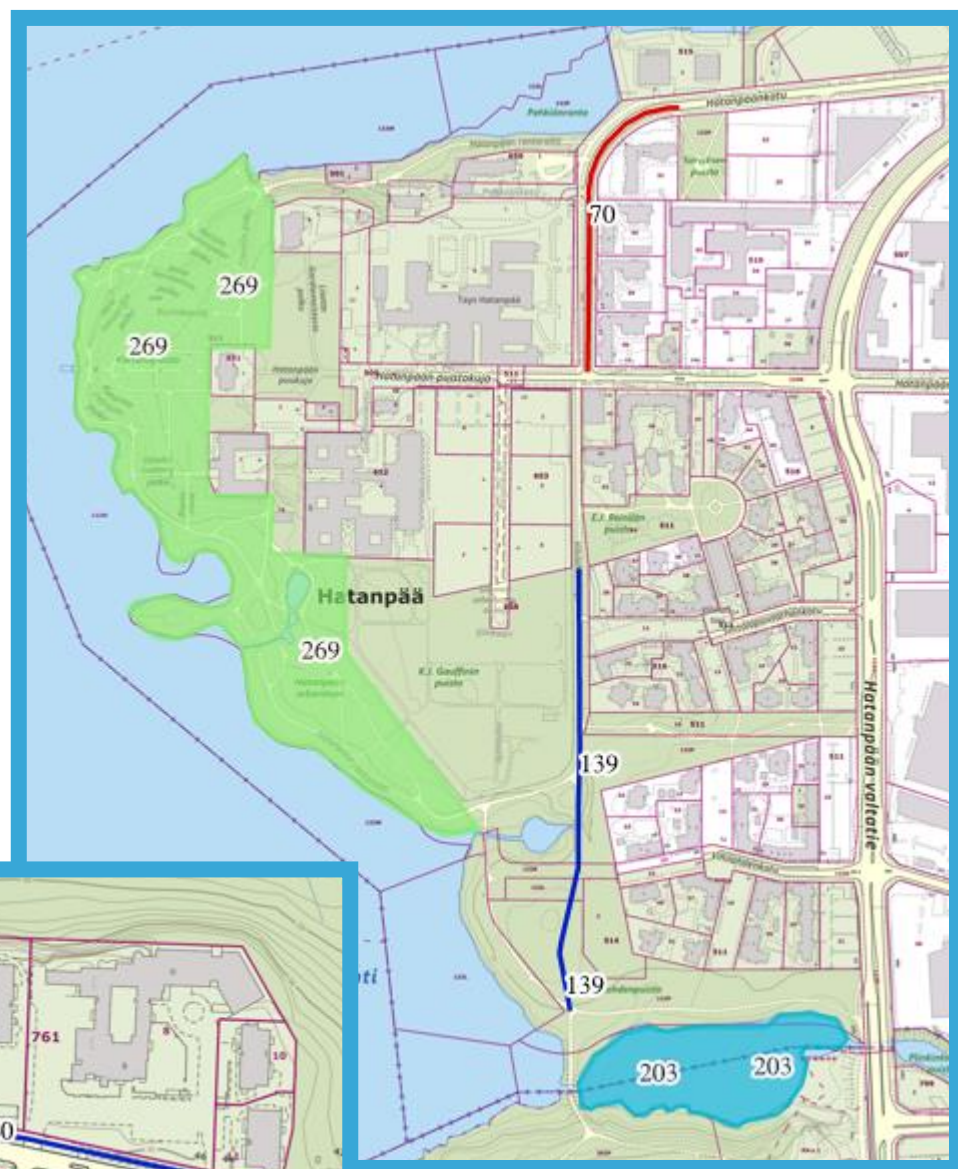
— hulevesien hallinta

— ulkovalaistus

— viheraluekohteet

— liikennevalokohteet

402 työkohteen numero





### Uudet alueet, milj.€

- 68, Konttilukinkatu v.Niilo Härmälän kadusta etelään 0,115
- 69, Niilo Härmälän katu v.Konttilukinkadusta länteen 0,135

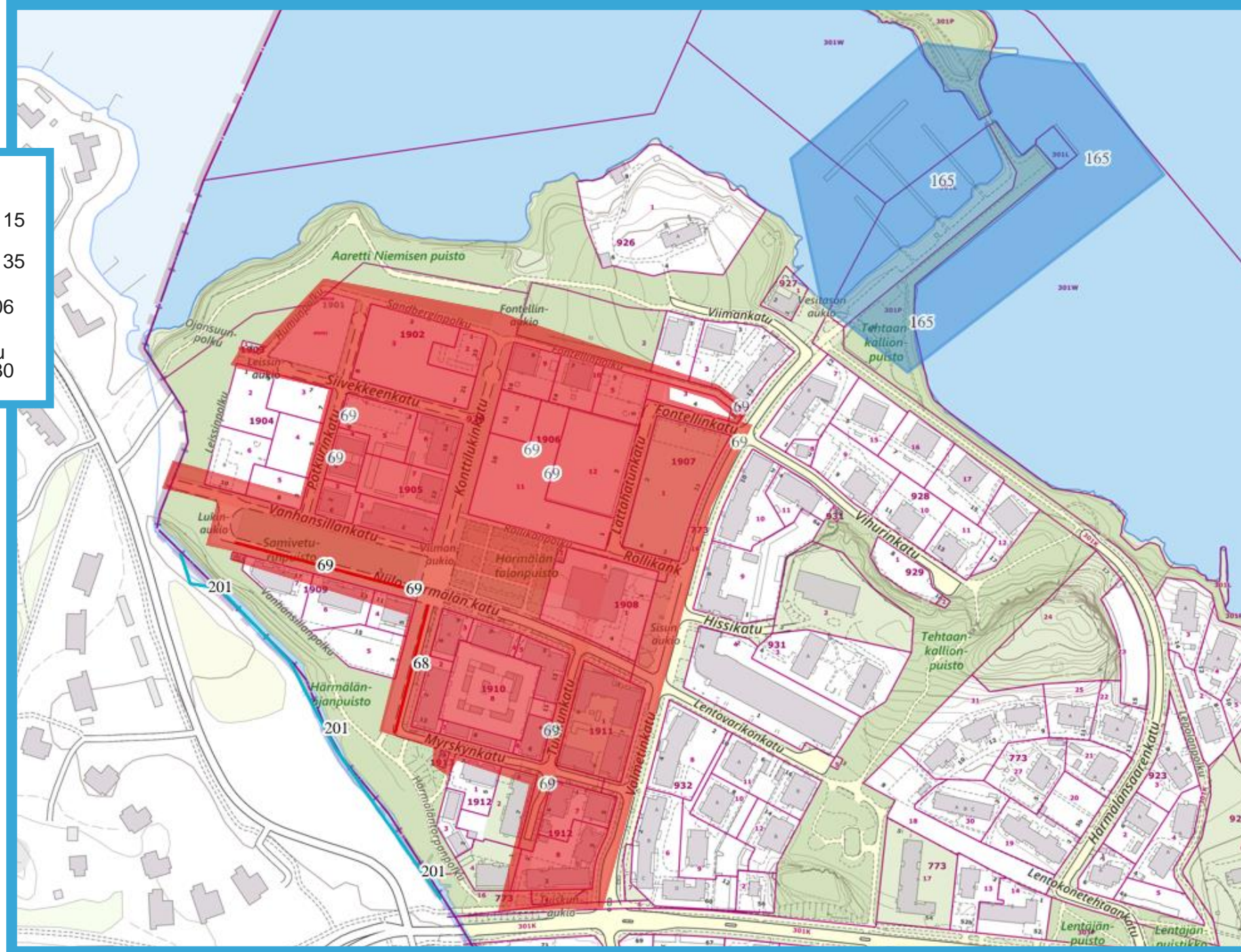
### Satamat, milj.€

- 165, Satamien kameravalvonta ja valaistus 0,06

### Hulevesien hallinta, milj.€

- 201, Härmälänoja, alajuoksulla putkituksen purku (jatkuu vuodelta 2021) 0,30

-  kadunrakennuskohteet
-  kävely- ja pyöräilykohteet
-  satamat
-  sillat ja erikoisrakenteet
-  hulevesien hallinta
-  ulkovalaistus
-  viheraluekohteet
-  liikennevalokohteet
- 402 työkohteen numero





**Saneeraukset, milj. €**

- 30, Heiskalankatu 0,38
- 31, Koelentäjänkatu 0,30
- 32, Pilotinkatu v.Lepolantiestä länteen 0,30
- 33, Pilotinpolku 0,06

**Kävely ja pyöräily, milj. €**

- 142, Rukkamäentie v.Rukkamäentie 11:sta etelään 0,36

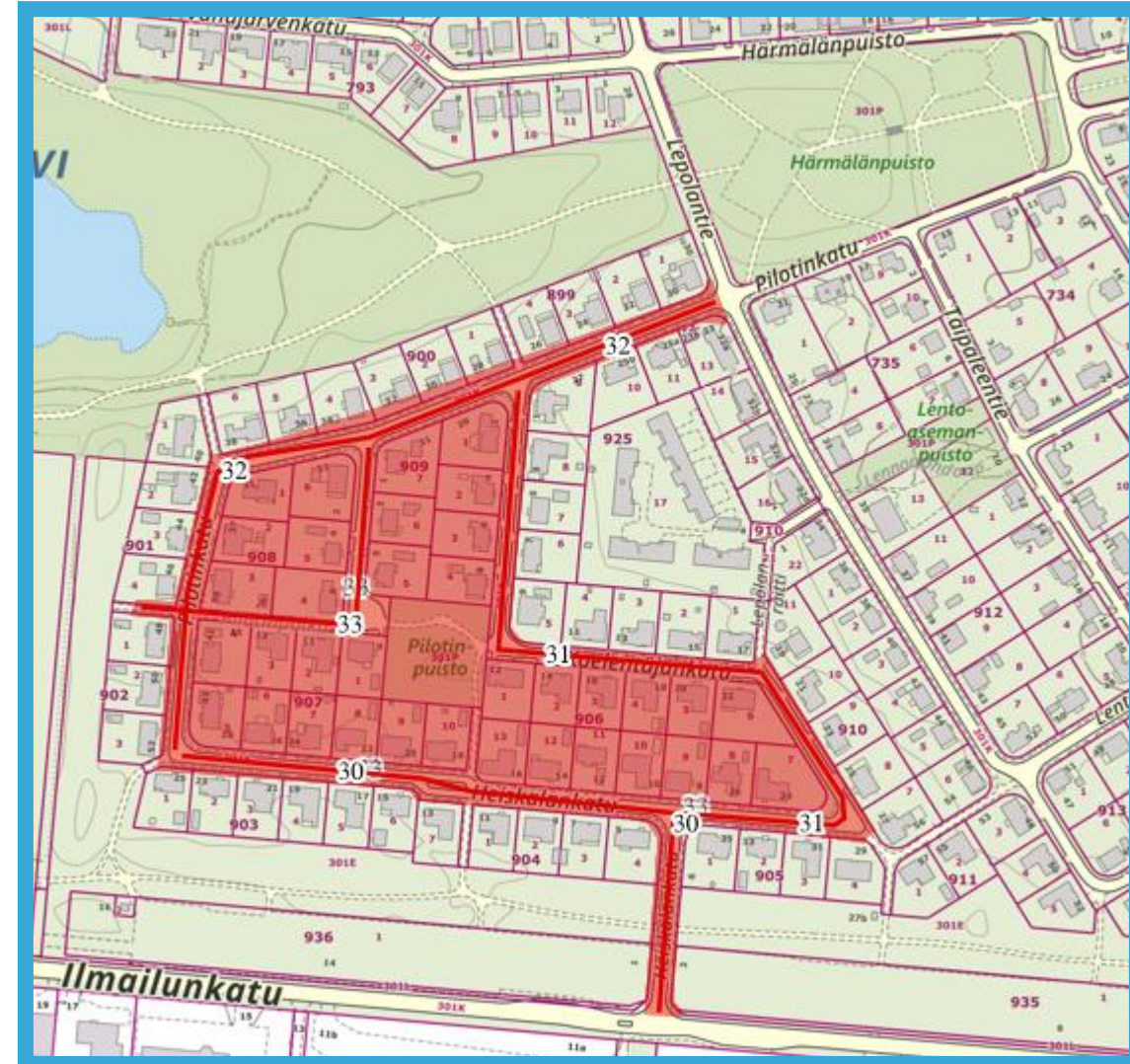
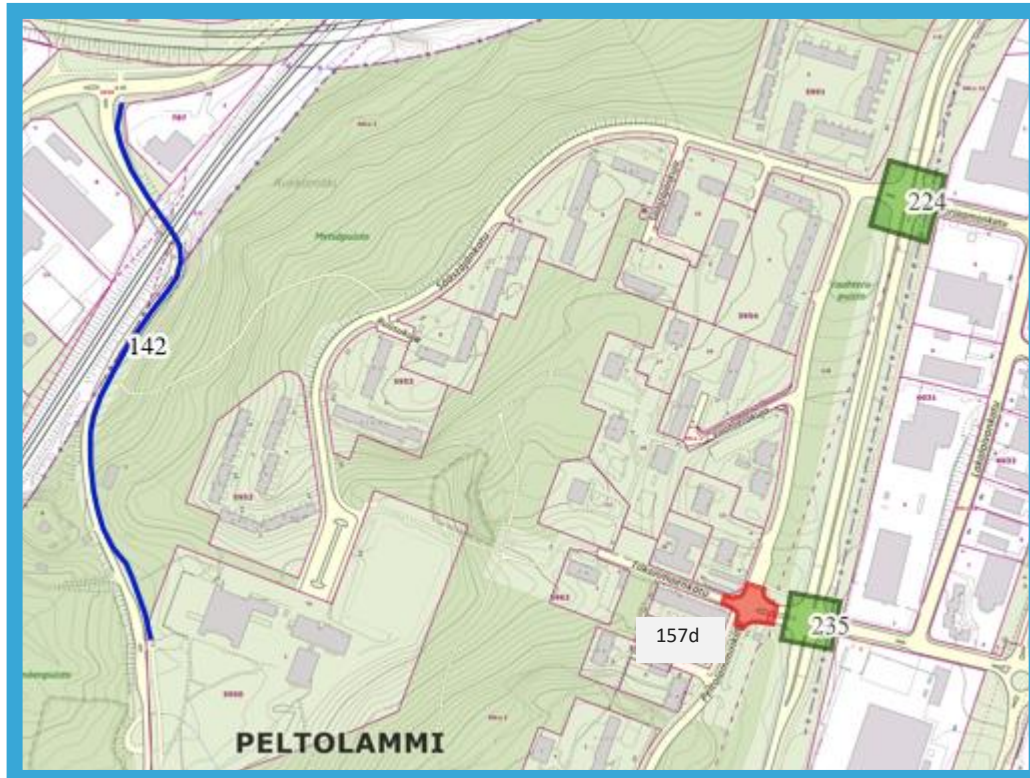
**Liikenneturvallisuus, milj.€**

- 157d, - Tilkonmäenkadun ja Peltolamminkadun liittymä 0,08

**Liikennevalot, milj.€**

- 224, Lempääläntie - Säästäjänkatu 0,10
- 235, Lempääläntie - Automiehenkatu (719) 0,02

- kadunrakennuskohteet
- kävely- ja pyöräilykohteet
- satamat
- sillat ja erikoisrakenteet
- hulevesien hallinta
- ulkovalaistus
- viheraluekohteet
- liikennevalokohteet
- 402 työkohteen numero





**Sillat ja erikoisrakenteet, milj.€**

- 179, Multisillan meluntorjunta 0,15

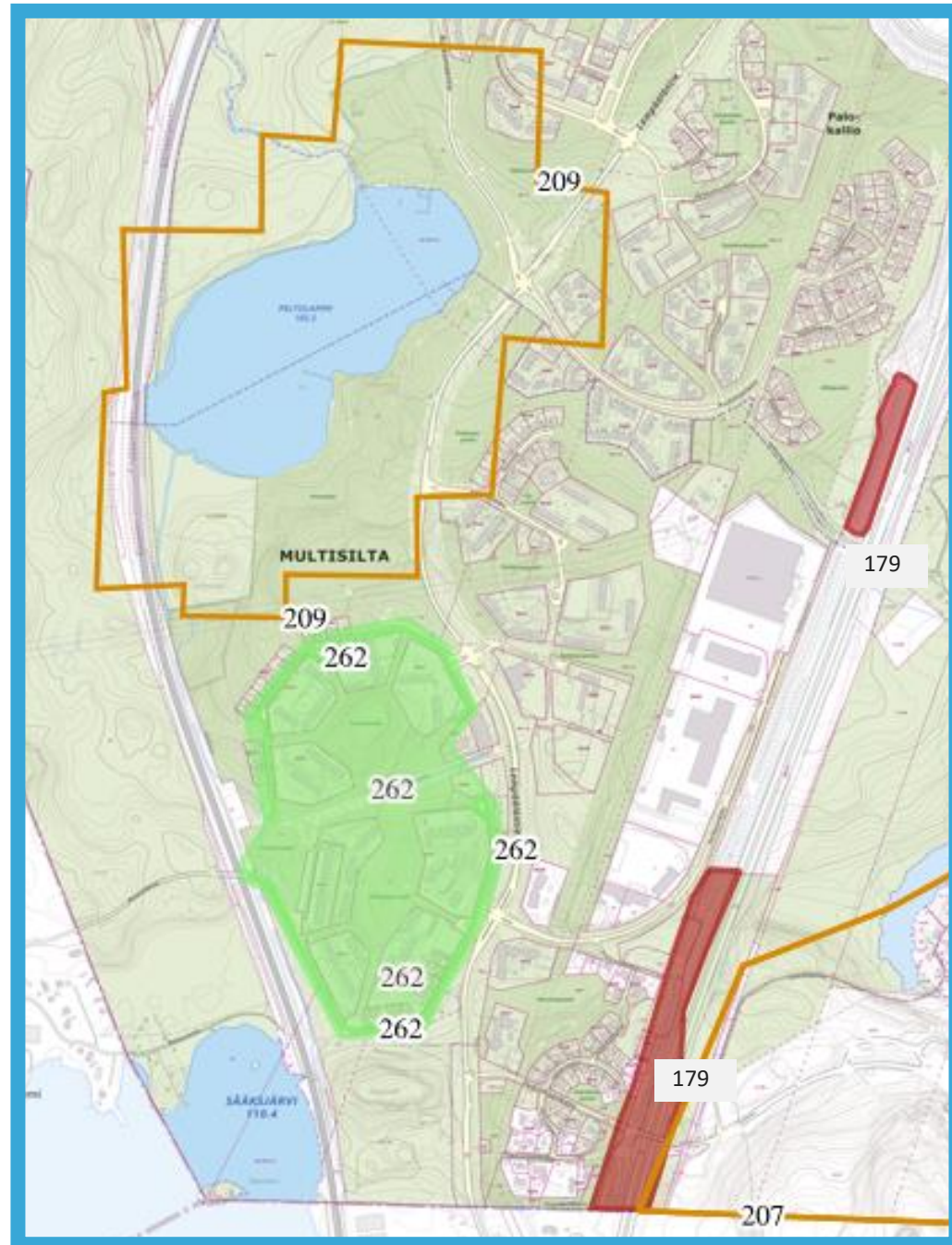
**Ulkovalaistus, milj.€**

- 209, Peltolampi, lähiö-ohjelma 0,15

**Viheralueet, milj.€**

- 262, Multisillanpuisto 0,15

- kadunrakennuskohteet
- kävely- ja pyöräilykohteet
- satamat
- sillat ja erikoisrakenteet
- hulevesien hallinta
- ulkovalaistus
- viheraluekohteet
- liikennevalokohteet
- 402 työkohteen numero





**Saneeraukset, milj.€**

- 35, Lehvänkuja 0,035
- 36, Rintamäenkuja Lehvänkadusta pohjoiseen 0,04

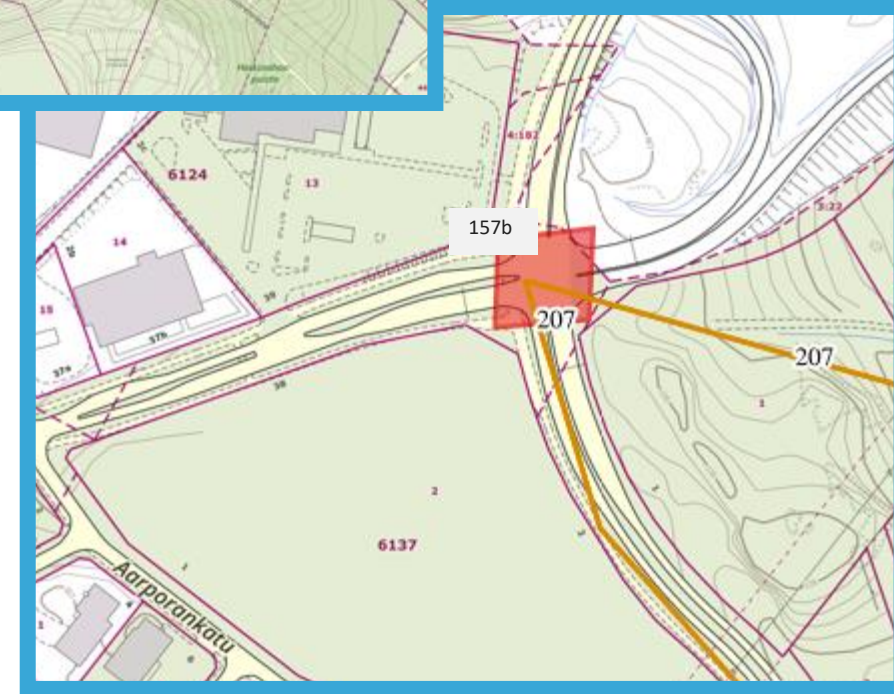
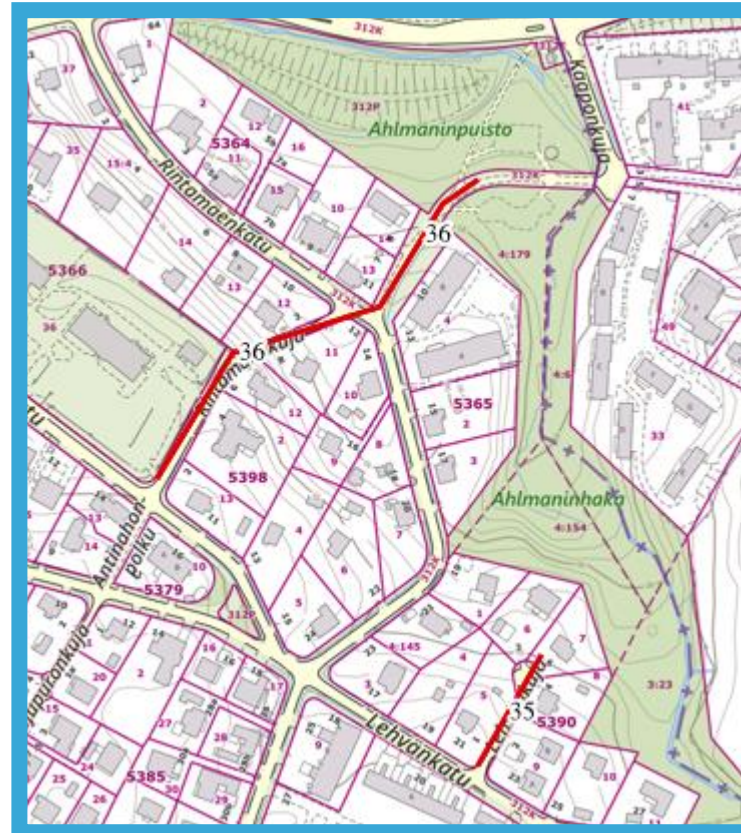
**Kävely ja pyöräily, milj. €**

- 147, Sulkavuorenrinne Lempääläntiestä 400 m itään 0,30

**Liikenneturvallisuus, milj.€**

- 157b, Automiehenkadun ja Vuoreksen puistokadun liittymä 0,04

- kadunrakennuskohteet
- kävely- ja pyöräilykohteet
- satamat
- sillat ja erikoisrakenteet
- hulevesien hallinta
- ulkovalaistus
- viheraluekohteet
- liikennevalokohteet
- 402 työkohteen numero





**Kävely ja pyöräily, milj. €**

• 144, Korkinmäenkatu 0,20

**Sillat ja erikoisrakenteet, milj.€**

• 171, Siltojen ja väylien kaiteet 0,07

**Liikennevalot, milj.€**

• 230, Messukylänkatu-Ristinarkuntie (636) 0,044

• 233, Messukylänkatu-Hervannan valtavyälyä (643) 0,016

• 234, Sotilaankatu - Pullerikinkatu (650) 0,011

**Viheralueet, milj.€**

• 265, Vihiojanpuisto, Pelipuisto 0,17

— kadunrakennuskohteet

— kävely- ja  
pyöräilykohteet

■ satamat

— sillat ja erikoisrakenteet

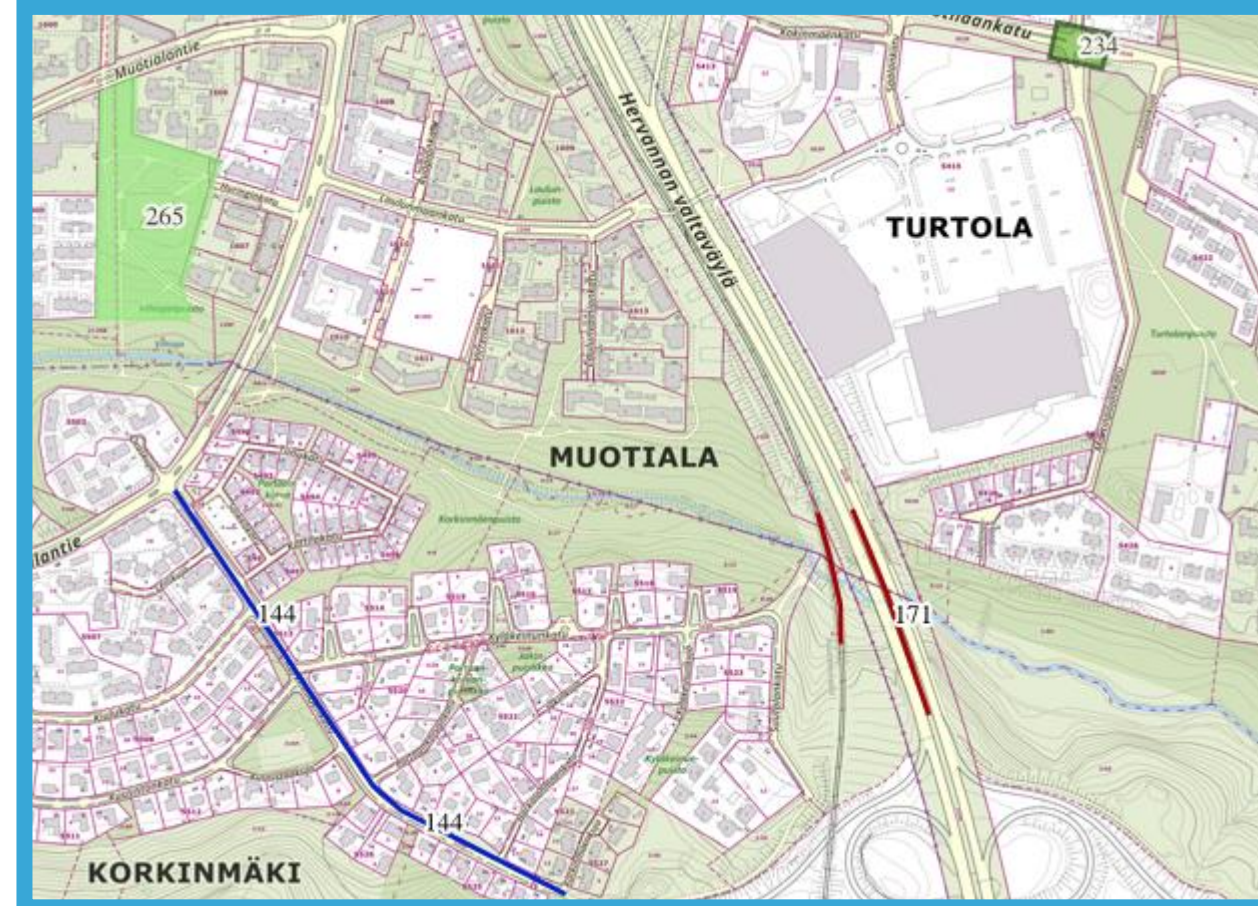
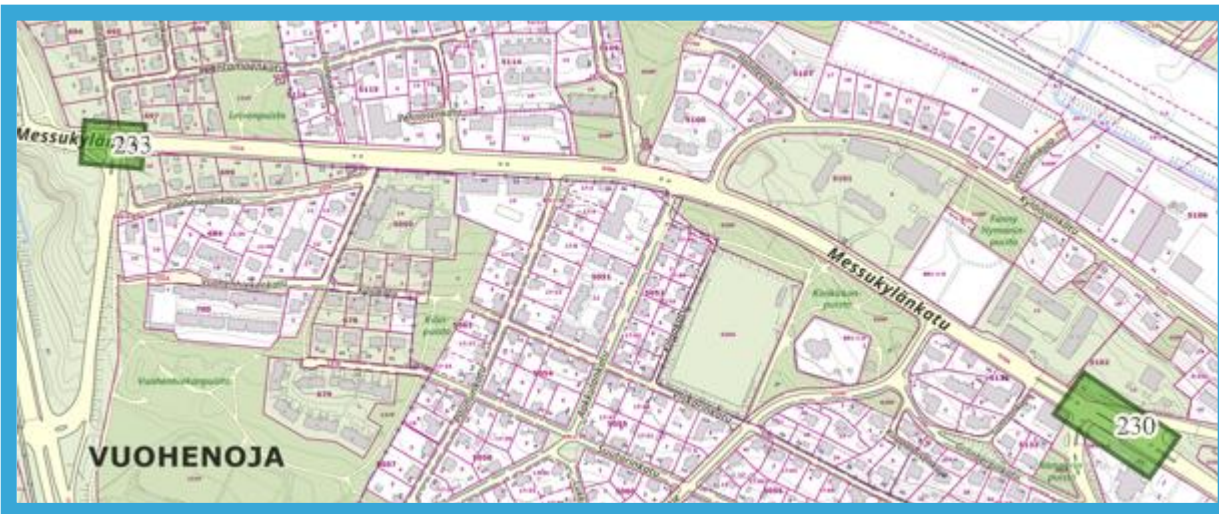
■ hulevesien hallinta

— ulkovalaistus

■ viheraluekohteet

■ liikennevalokohteet

402 työkohteen numero





**Kadut, väylät, milj.€**

**Raitiotien rinnakkaishankkeet, Osa 1**

- 6, Rieväkadun ja Sarvijaakonkatu liittymä 0,26

**Saneeraukset, milj.€**

- 39, Kaupinkatu v. Sammonkatu-Teiskontie 0,40
- 122, Takojankatu 0,05

**Kävely ja pyöräily, milj. €**

- 145, Nekalantie v. Kuokkamaantie-Hallilantie 1,00
- 146, Vuohenpelto v. Nekalantie-Vuohensillankatu 0,15

**Liikennevalot, milj.€**

- 225, Rieväkatu - Sarvijaakonkatu (512), HSM 0,26

- kadunrakennuskohteet
- kävely- ja pyöräilykohteet
- satamat
- sillat ja erikoisrakenteet
- hulevesien hallinta
- ulkovalaistus
- viheraluekohteet
- liikennevalokohteet
- 402 työkohteen numero**





**Saneeraukset, milj.€**

- 99, Uimalankatu 0,30
- 100, Hipposkylänkuja 0,20

**Liikennevalot, milj.€**

- 229 Koje- ja opastinvaihto Sammonkatu-Harankatu 0,04

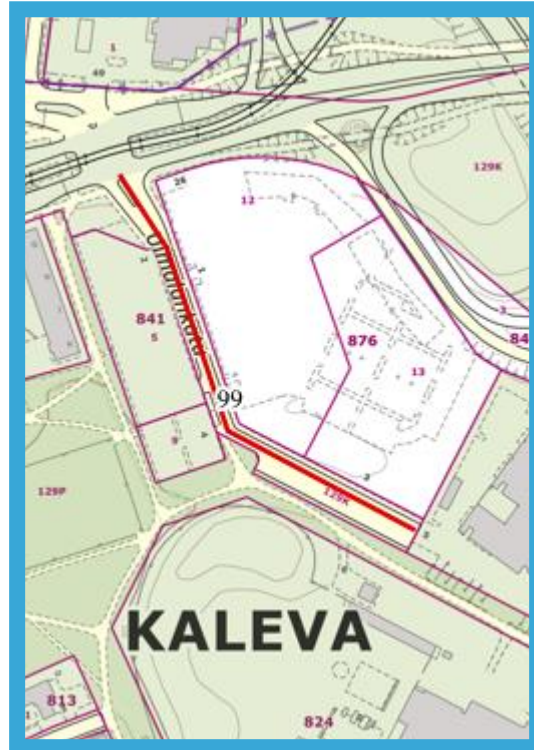
**Viheralueet, milj.€**

- 268, Kalevan keskuspuisto 0,40

**Hulevesien hallinta, milj.€**

- 202, Vuohenojan kunnostus Riihipellonpuistossa (jatkuu vuodelta 2021) 0,03

- kadunrakennuskohteet
- kävely- ja pyöräilykohteet
- satamat
- sillat ja erikoisrakenteet
- hulevesien hallinta
- ulkovalaistus
- viheraluekohteet
- liikennevalokohteet
- 402 työkohteen numero





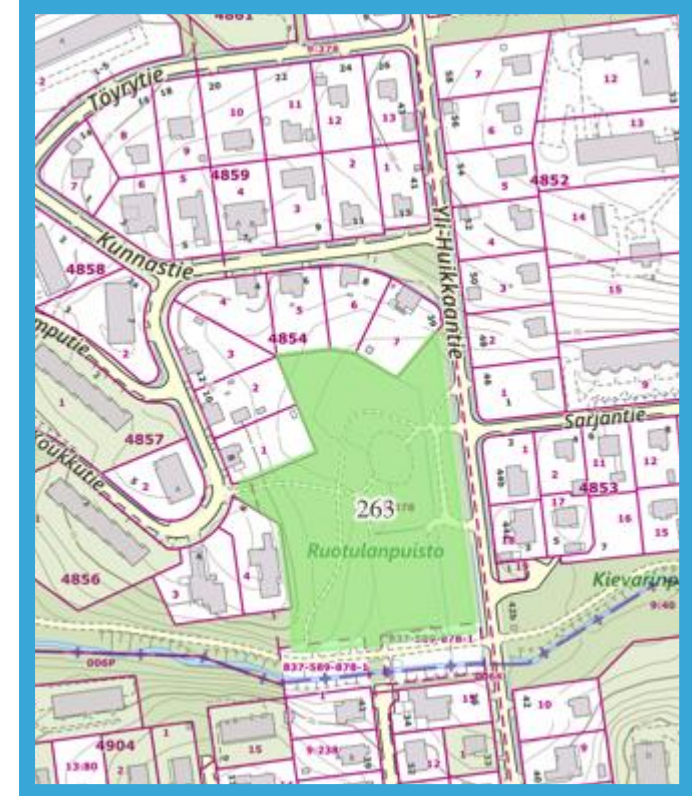
**Saneeraukset, milj. €**

- 123, Jäähallinraitti 0,03
- 124, Kämärinreitti 0,03
- 125, Alamummo 0,03

**Viheralueet, milj.€**

- 253, Pellervonpuisto 0,26
- 263, Ruotulanpuisto 0,15

- kadunrakennuskohteet
- kävely- ja pyöräilykohteet
- satamat
- sillat ja erikoisrakenteet
- hulevesien hallinta
- ulkovalaistus
- viheraluekohteet
- liikennevalokohteet
- 402 työkohteen numero





**Saneeraukset, milj.€**

- 42, Arvo Ylpön kadun ja Lääkärinkadun liittymä

0,05

**Kävely ja pyöräily, milj. €**

- 150, Teiskontie v. Hervannan valtavyölyä-Jaakonmäenkatu

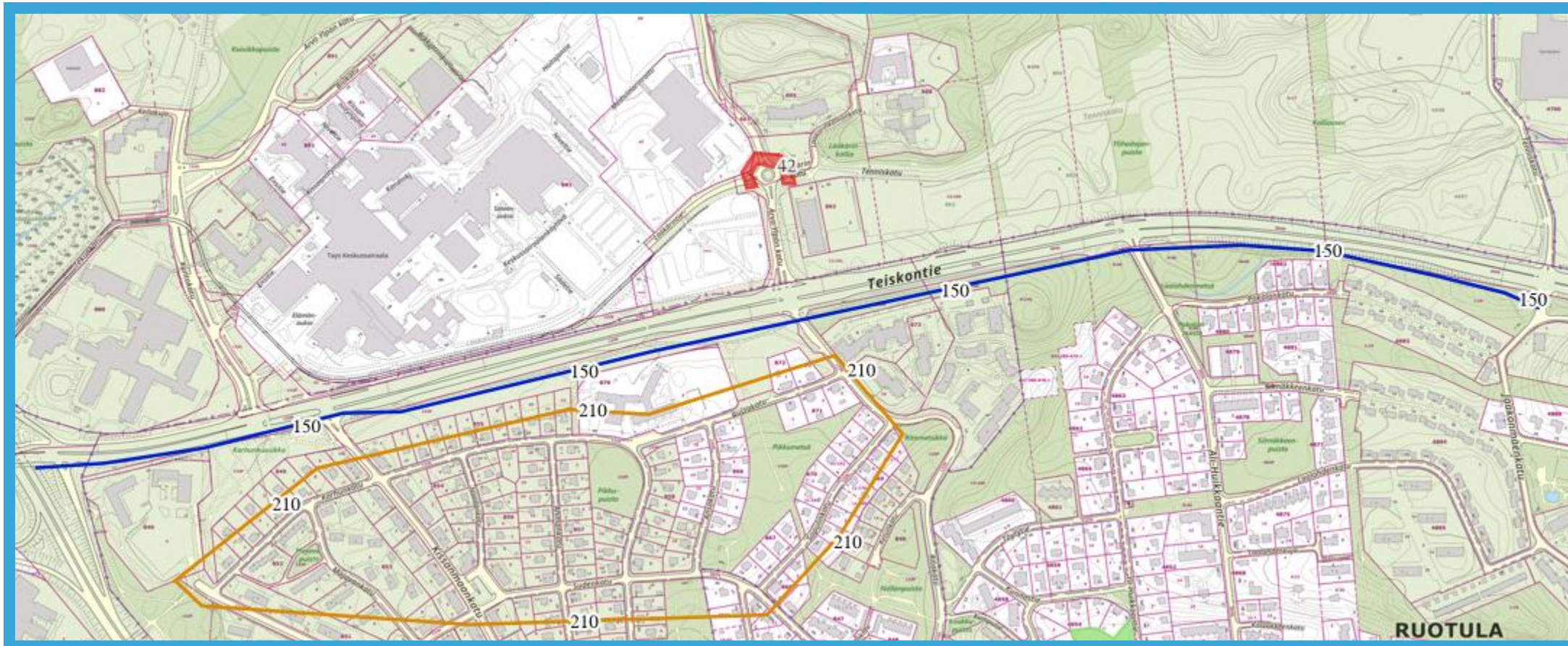
0,10

**Ulkovalaistuksen uusiminen, milj.€**

- 210, Kissanmaan, Irjalan, Huikkaan alueen saneeraus

0,2

- kadunrakennuskohteet
- kävely- ja pyöräilykohteet
- satamat
- sillat ja erikoisrakenteet
- hulevesien hallinta
- ulkovalaistus
- viheraluekohteet
- liikennevalokohteet
- 402 työkohteen numero





**Saneeraukset, milj.€**

- 43, Ristinarkuntien haara Osuusmyllynk. pohjoiseen

0,05

**Uudet alueet, milj.€**

- 127, Hanhenmäenkuja

0,04

**Liikenneturvallisuus, milj.€**

- 159c, Takahuhdintie Jukolanpuiston kohdalla

0,01

**Sillat ja erikoisrakenteet, milj.€**

- 171, Siltojen ja väylien kaiteet

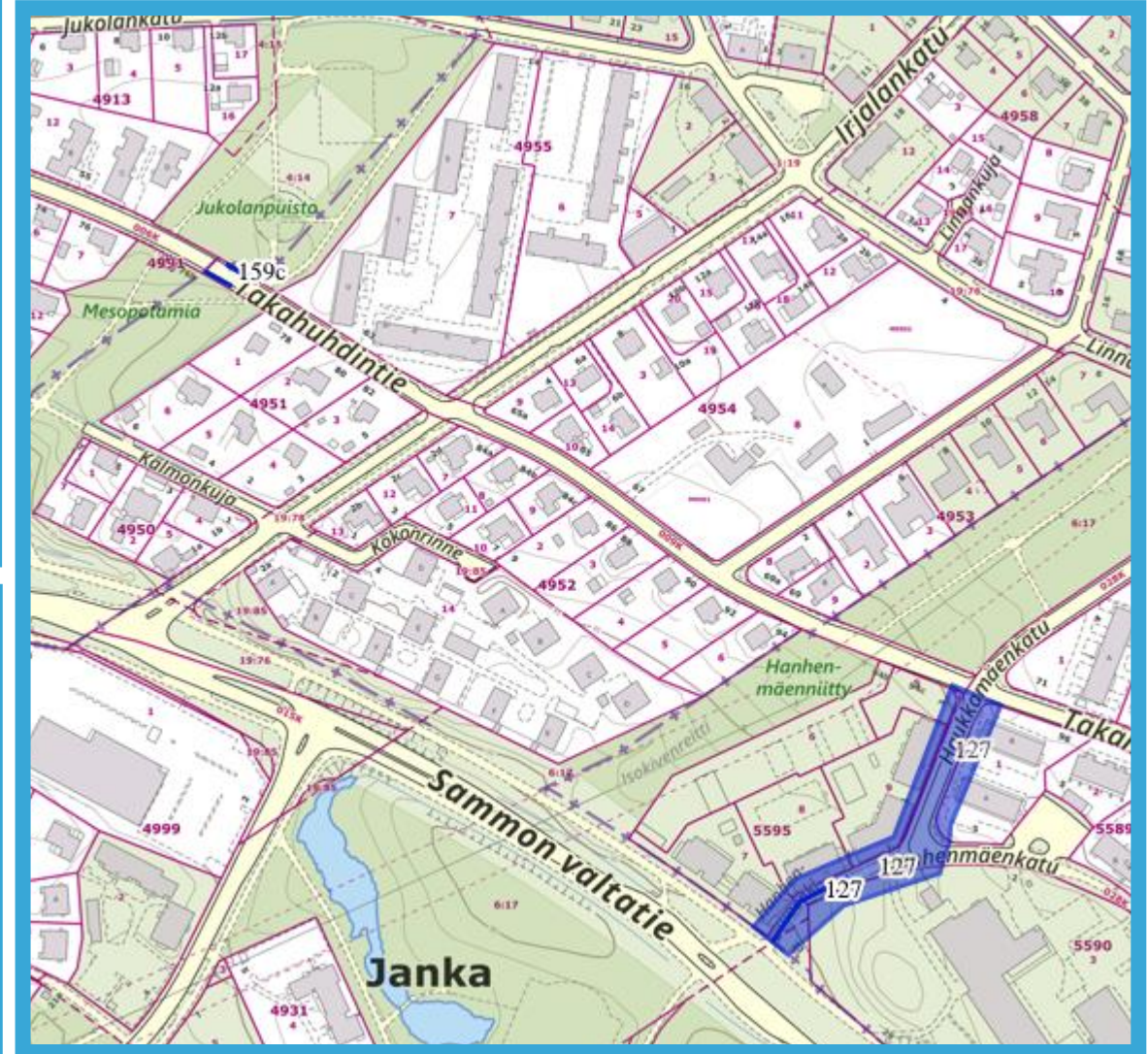
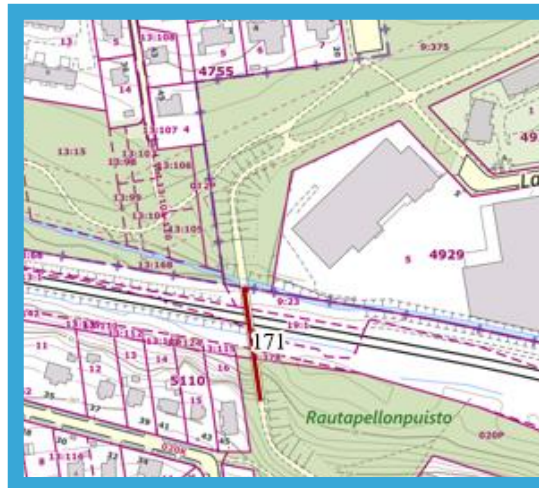
0,071

**Liikennevalot, milj.€**

- 227, Alasniitynkatu - Ristinarkuntie, jokerivalot

0,01

- kadunrakennuskohteet
- kävely- ja pyöräilykohteet
- satamat
- sillat ja erikoisrakenteet
- hulevesien hallinta
- ulkovalaistus
- viheraluekohteet
- liikennevalokohteet
- 402 työkohteen numero





**Uudet alueet, milj. €**

- 101, Hipunkatu 0,06
- 102, Hipunraitti 0,02
- 103, Hipunkuja 0,02

**Kävely ja pyöräily, milj. €**

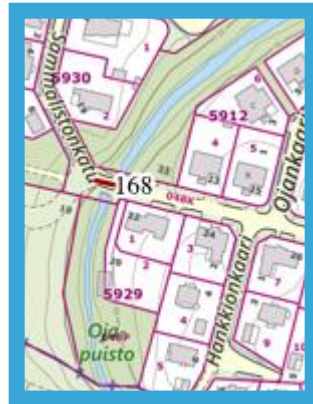
- 148, Sammonvaltatie VT9-Tuomaalankatu 0,30

**Liikenneturvallisuus, milj.€**

- 158, Linnainmaankadun ja Helakallionk. Korotettu liittymä 0,08

**Viheralueet, milj.€**

- 264, Torponpuisto, lp ja kenttä 0,22



- kadunrakennuskohteet
- kävely- ja pyöräilykohteet
- satamat
- sillat ja erikoisrakenteet
- hulevesien hallinta
- ulkovalaistus
- viheraluekohteet
- liikennevalokohteet
- 402 työkohteen numero



**Uudet alueet, milj.€**

- 128, Oriniitynkatu 0,13
- 129, Arontauskadun jatke 0,06
- 130, Perämetsänkatu 0,11
- 131, Syväojankatu 0,13
- 132, Kaukolaisenkatu 0,06

**Jalankulku ja pyöräily, milj.€**

- 133, Orelmanpolku 0,06

**Ulkovalaistuksen uusiminen, milj.€**

- 208, Leinolan alueen saneeraus, pohjoinen 0,15

**Hulevesien hallinta, milj.€**

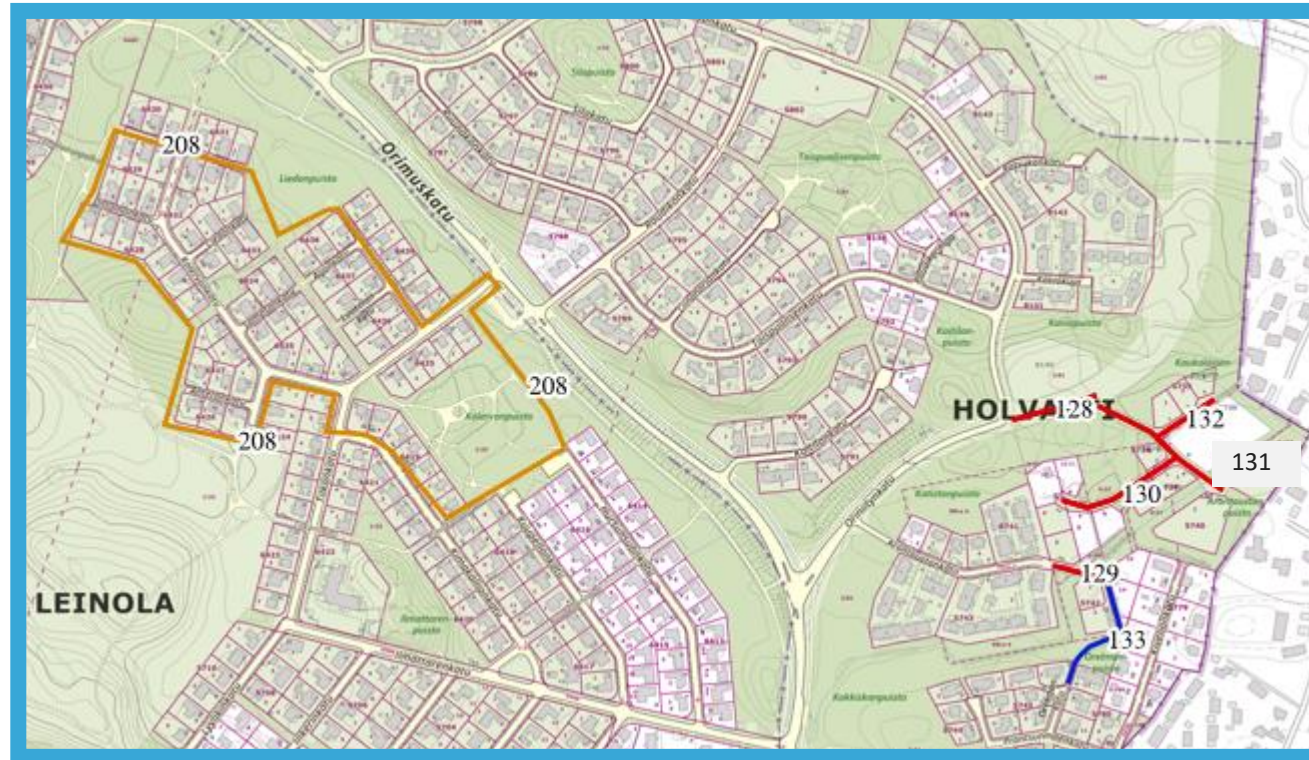
- 188, Kaukaniemen imeytyskenttä 0,03

**Melusuojaus, milj.€**

- 181, Kangasalan tie Soinilankatu-Pysäkkikatu 0,60

**Viheralueet, milj.€**

- - 0



- kadunrakennuskohteet
- kävely- ja pyöräilykohteet
- satamat
- sillat ja erikoisrakenteet
- hulevesien hallinta
- ulkovalaistus
- viheraluekohteet
- liikennevalokohteet
- 402 työkohteen numero



**Uudet alueet, milj.€**

- 126, Jenseninkadun jatke 0,02

**Satamat, milj.€**

- 165, Satamien kameravalvonta ja valaistus 0,06

**Hulevesien hallinta, milj.€**

- 189, Tarasteen hulevesialtaan parannus 0,015

**Ulkovalaistus, milj.€**

- 212, Aitolahdentie 0,15

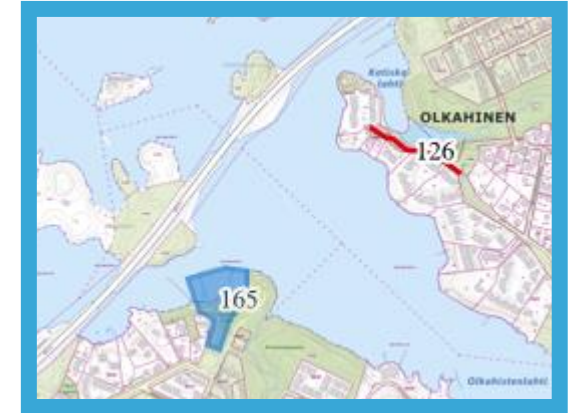
**Liikenneturvallisuus, milj.€**

- 158i, - Atanväylän ja Aitolahdentien liittymä 0,1

**Uudet alueet, milj.€**

- 126, Jenseninkadun jatke 0,02

- kadunrakennuskohteet
- kävely- ja pyöräilykohteet
- satamat
- sillat ja erikoisrakenteet
- hulevesien hallinta
- ulkovalaistus
- viheraluekohteet
- liikennevalokohteet
- 402 työkohteen numero





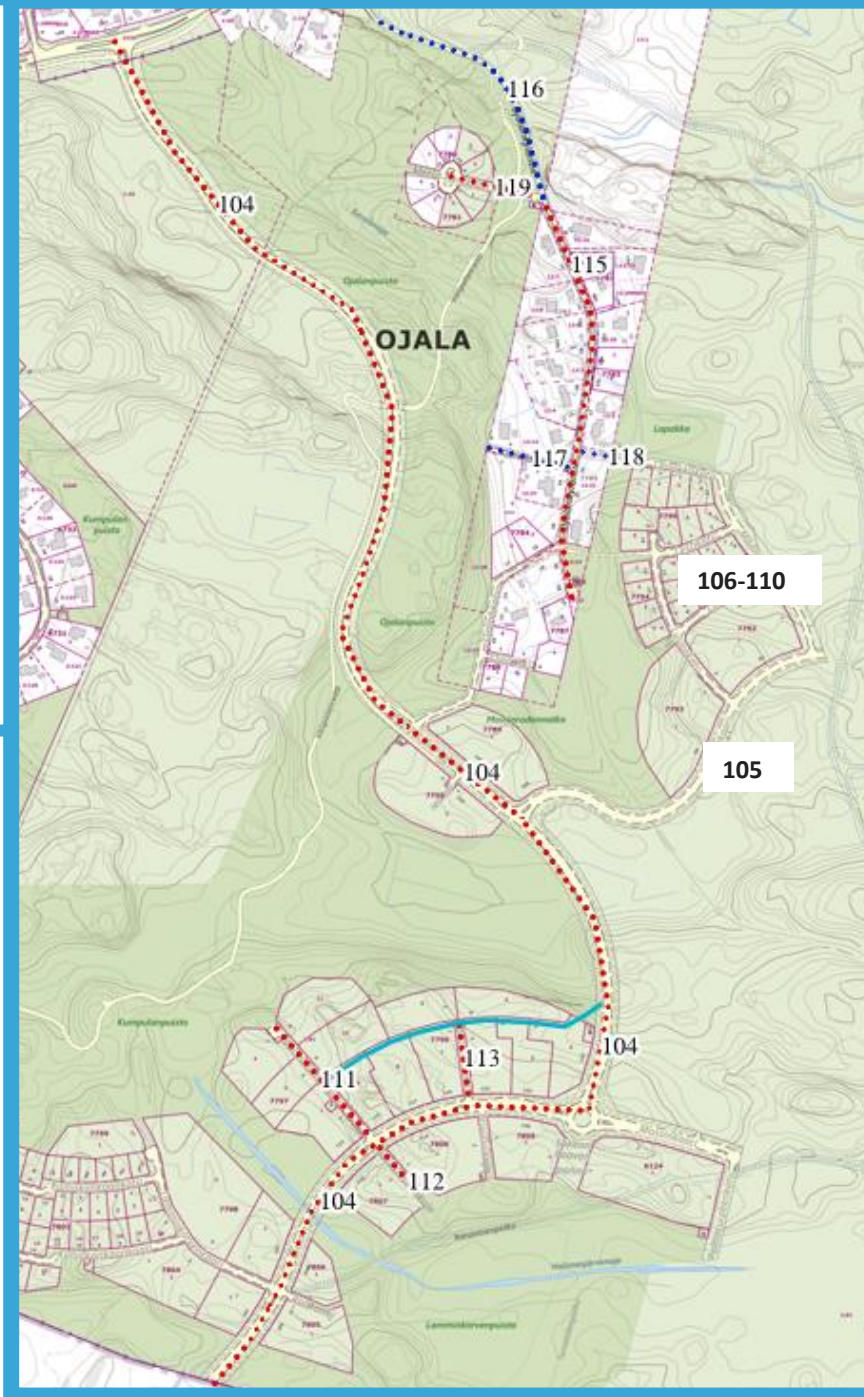
**Uudet alueet, milj.€**

• 104, Mossinpuistikatu	1,60
• 105, Mossinkaari	0,35
• 106, Luuvankatu	0,18
• 107, Lihtakatu	0,07
• 108, Lestikatu	0,05
• 109, Maaniitynkatu	0,10
• 110, Lapakkakatu	0,05
• 111, Bäckstöminkuja	0,04
• 112, Bäckstöminkuja	0,01
• 113, Bruuninkuja	0,02
• 114, Bruuninkuja	0,01
• 115, Ojalankylätie	0,21
• 116, Ojalankyläntien jatko	0,07
• 117, Ojalanpolku	0,04
• 118, Lapakkapolku	0,03
• 119, Metsä-Heikkilän kuja	0,10

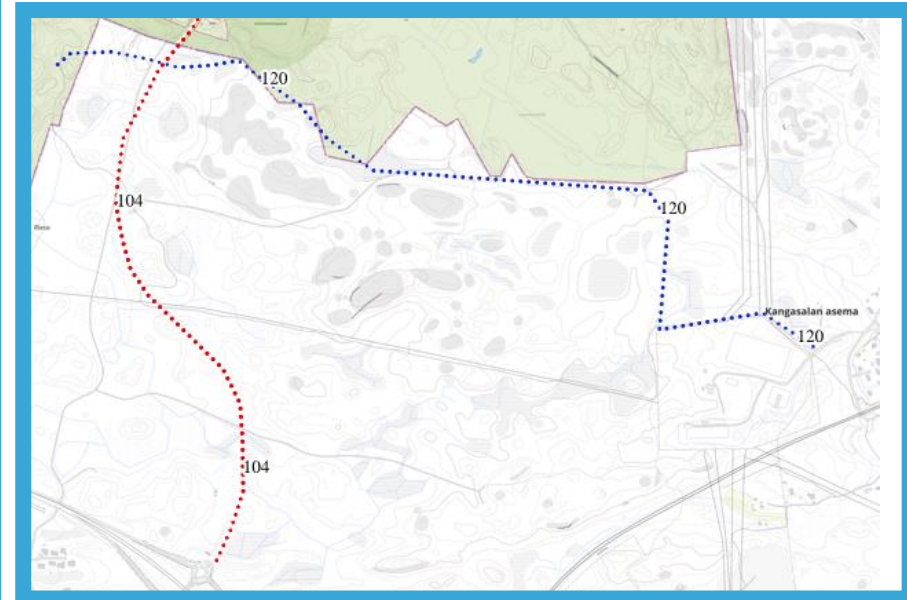
**Jalankulku ja pyöräily, milj.€**

• 120 Ojala-Lamminrahjan seudullinen ulkoilureitti	0,14
--	------

- kadunrakennuskohteet
- kävely- ja pyöräilykohteet
- satamat
- sillat ja erikoisrakenteet
- hulevesien hallinta
- ulkovalaistus
- viheraluekohteet
- liikennevalokohteet
- 402** työkohteen numero



*Ojalan alueella numeroimattomia hulevesikohteita*





**Uudet alueet, milj.€**

- 93, Hytinpolku 0,02
- 94, Makkarajärvenkatu (pohj.) 0,35
- 95 Havukankaari 0,05

**Joukkoliikenne, milj.€**

- 159a, pysäkki 0,02
- 159b, pysäkki 0,05
- 258, Heinurinmäki 0,05

**Ulkovalaistuksen uusiminen, milj.€**

- 207 Hervanta, Rusko tonttikadut 0,x

**Viheralueet, milj.€**

- 258, Heinurinmäki 0,05
- 259, Joutsenpuisto 0,20

**Muut rakenteet, milj.€**

- 183, Ruskonperän maa-ainesten käsittelyalue 0,09



- kadunrakennuskohteet
- kävely- ja pyöräilykohteet
- satamat
- sillat ja erikoisrakenteet
- hulevesien hallinta
- ulkovalaistus
- viheraluekohteet
- liikennevalokohteet
- 402 työkohteen numero



**Raitiotien rinnakkaishankkeet, milj.€**

- 2, Hulevesiviemäri 0,04
- 3, Insinöörinkatu jk+pp 0,15

**Uudet alueet, milj.€**

- 88, Hervannan valtavyäly 1,00
- 89, Kanjoninkatu 0,20
- 90 Hepolamminkatu 0,10
- 91, Afrikan silta 1,40
- 92, Aasian silta 1,50

**Joukkoliikenne, milj.€**

- 158g, pysäkki 0,x

**Liikennevalot, milj.€**

- 236, Koje ja opastinvaihto 0,03

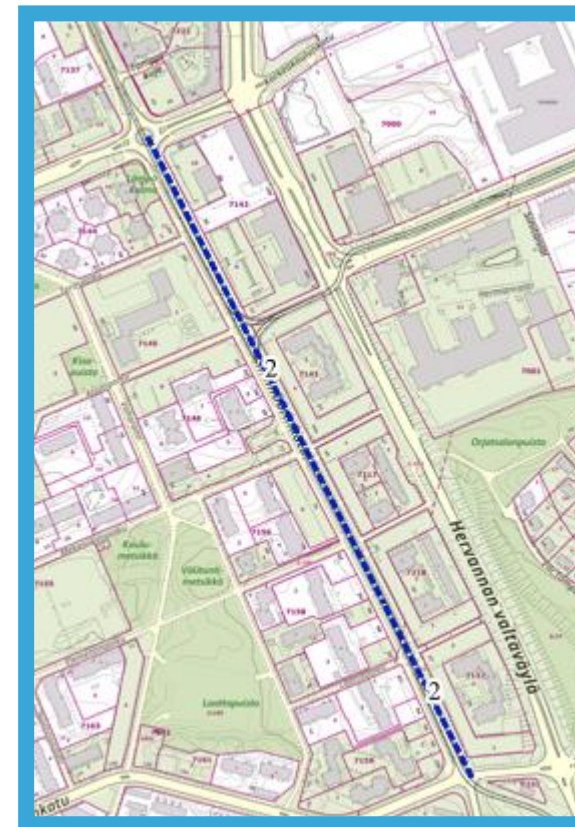
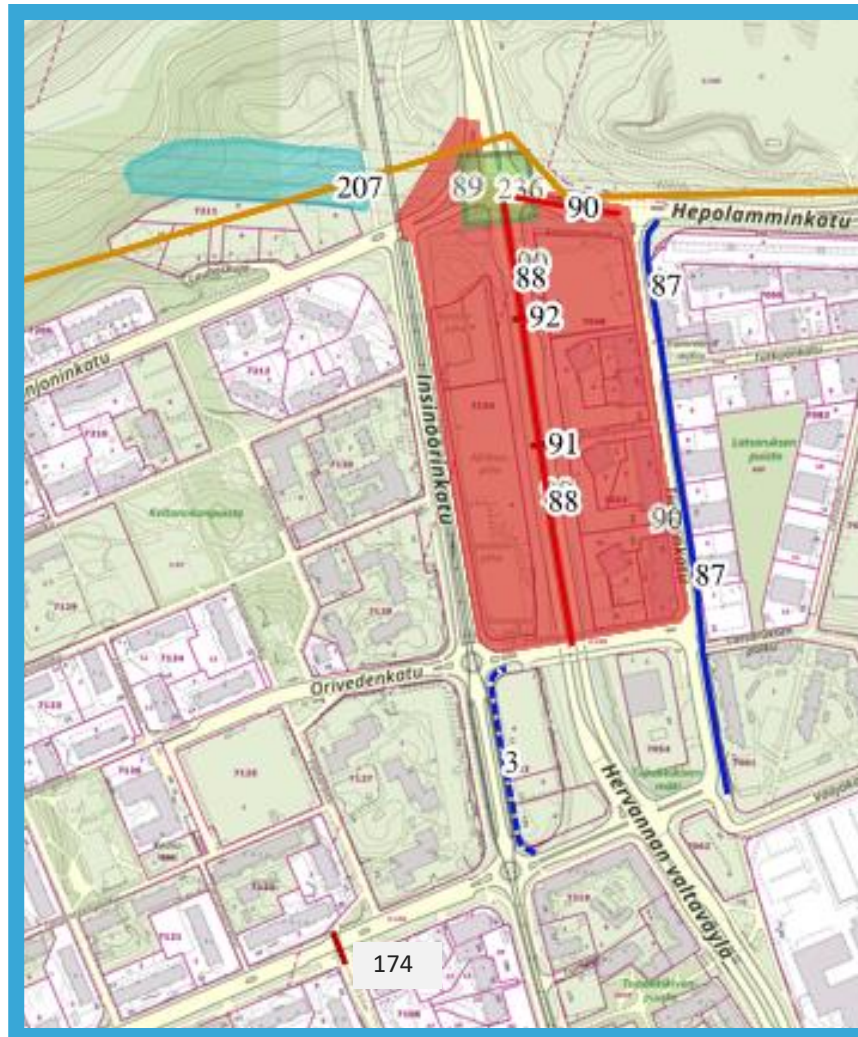
**Hulevedet, milj.€**

- Hervannan pohjoisakseli 0,34

**Sillat, milj.€**

- Valtaraitin ylikulkukäytävän korjaus 0,05

- kadunrakennuskohteet
- kävely- ja pyöräilykohteet
- satamat
- sillat ja erikoisrakenteet
- hulevesien hallinta
- ulkovalaistus
- viheraluekohteet
- liikennevalokohteet
- 402 työkohteen numero





## Uudet alueet, milj.€

### Vuores, Isokuusi I

- 72, Takamaanrinne 0,07
- 73, Tervaskatu 0,21
- 74, Honkakuusenkatu, pohj. 0,36
- 75, Honkakuusenkatu, etelä 0,05
- 76, Vuoreksen puistokatu, liittymä 0,15
- 77, Isokuusentanhua 0,05

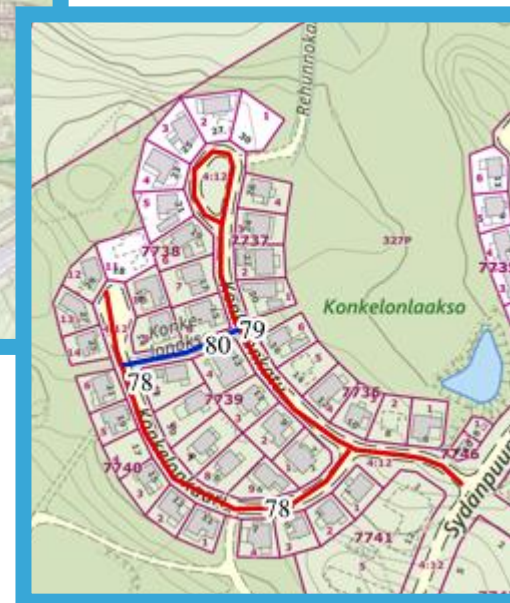
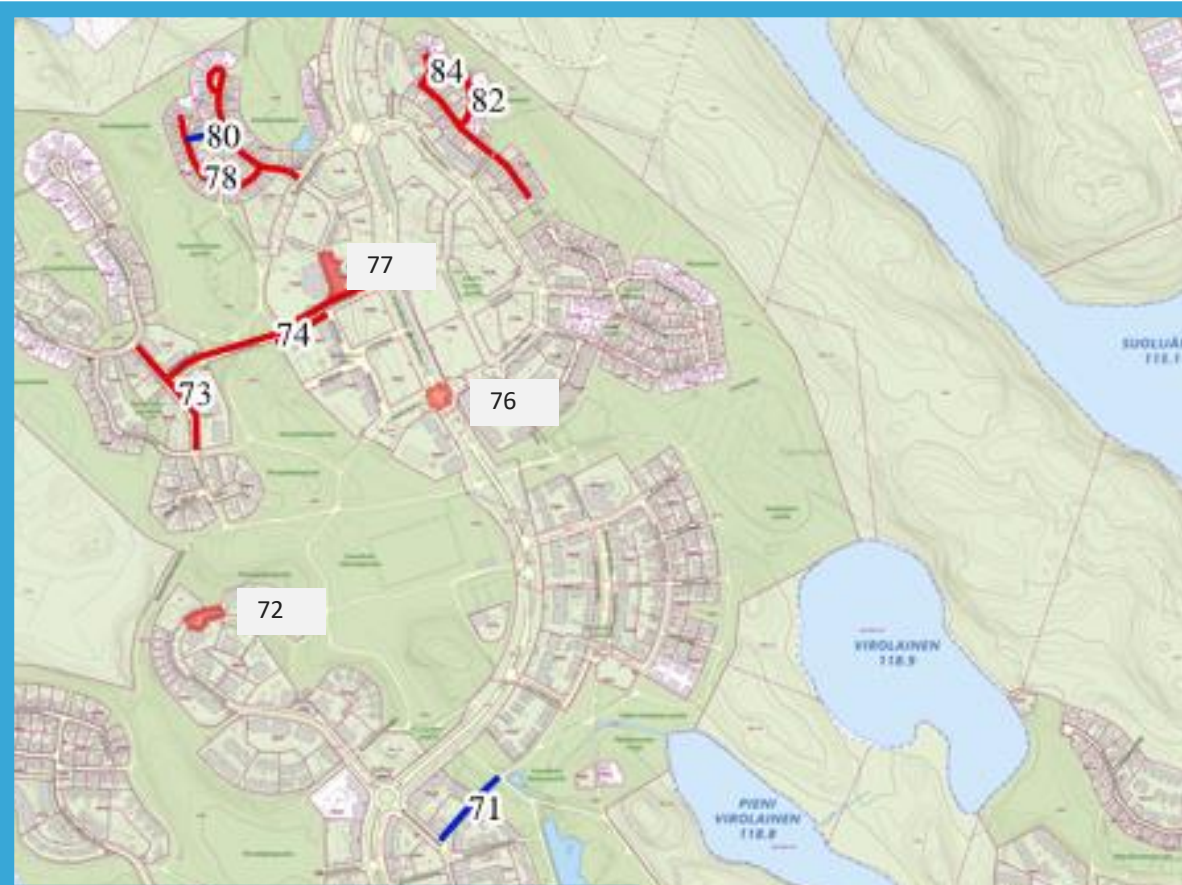
### Vuores, Isokuusi II

- 78, Konkelonkaari 0,09
- 79, Konkelonkatu 0,14
- 80, Konkelonoksa 0,01
- 81 Hallinharjanne 0,10
- 82, Hallinnokka 0,04
- 83 Hallinrinne 0,04
- 84, Hallintaka

### Vuores, Isokuusi II

- 85, Mäyrämäenkatu, pysäkit 0,11
- 86, Palkkionmaanrinne 0,01

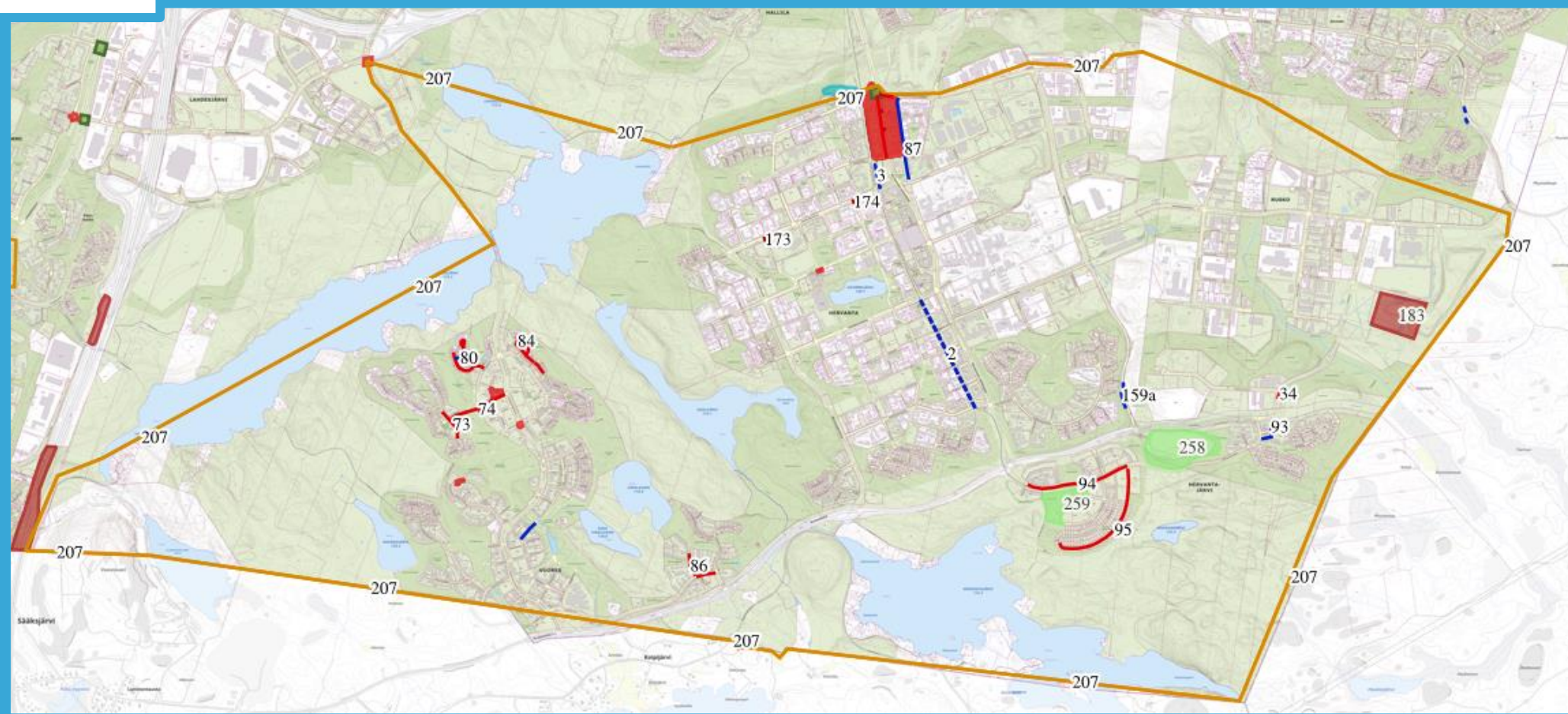
-  kadunrakennuskohteet
-  kävely- ja pyöräilykohteet
-  satamat
-  sillat ja erikoisrakenteet
-  hulevesien hallinta
-  ulkovalaistus
-  viheraluekohteet
-  liikennevalokohteet
- 402 työkohteen numero





- kadunrakennuskohteet
- kävely- ja pyöräilykohteet
- satamat
- sillat ja erikoisrakenteet
- hulevesien hallinta
- ulkovalaistus
- viheraluekohteet
- liikennevalokohteet
- 402 työkohteen numero

**Ulkovalaistuksen uusiminen, milj.€**  
 • 207, Alue 24, tonttikadut, Hervanta XXX





TAMPERE.  
FINLAND

Tampella

KIITOS!